

2020

SYNTHESE MENSUELLE



Baromètre
du **Chiffre
d'Affaires**



Organisme de Gestion
des Indépendants

Mois d'octobre 2020

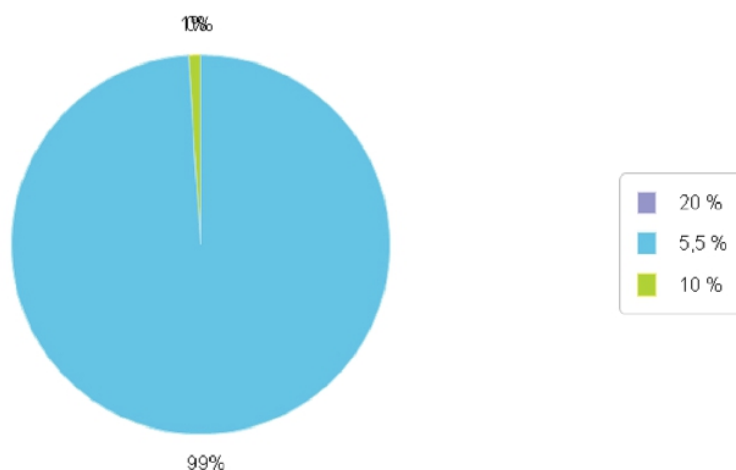
Professions	CA global moyen H.T. octobre 2020	Variation / octobre 2019 (%)	Accès au détail de la profession
Charcuterie - Traiteur	35 465 €	-2.99	1013BR
Boulangerie - Pâtisserie	29 074 €	-0.05	1071CC
Boulangerie pâtisserie épicerie	21 130 €	13.33	1071CD
Terrassement, travaux publics	26 611 €	-13.10	4312AB
Travaux d'installation électrique	9 687 €	-14.76	4321AA
Artisans électriciens	12 440 €	-15.16	4321AB
Installation eau et gaz en tous locaux	18 266 €	-2.12	4322AA
Entreprise d'installation d'eau et gaz	15 150 €	-0.66	4322AB
Ent. plomberie, chauffage, sanitaires	18 229 €	12.55	4322BC
Travaux de plâtrerie, staff, décoration	18 794 €	3.19	4331ZA
Menuiserie bois et PVC	19 098 €	-2.61	4332AA
Carrelage - céramiques	10 883 €	-37.02	4333ZB
Peinture	14 266 €	-2.76	4334ZC
Travaux de couverture par éléments	24 180 €	0.74	4391BA
Entreprises de couverture	23 890 €	8.50	4391BB
Entreprise de maçonnerie	21 357 €	4.87	4399CB
Garage ss carburant, ss V.O. V.N.	26 983 €	10.51	4520AB
Garage, V.O. V.N., sans carburant	30 175 €	-2.79	4520AC
Carrosserie automobile	28 833 €	6.07	4520AD
Alimentation générale	26 379 €	5.97	4711BA
Boucherie	59 979 €	9.05	4722ZB
Boucherie charcuterie	41 196 €	0.06	4722ZC
Poissonnerie, crustacés et mollusques	45 190 €	25.73	4723ZA
Commerce de vins et de boissons	25 792 €	7.96	4725ZA
Tabac et journaux	6 195 €	4.24	4726ZC

Professions	CA global moyen H.T. octobre 2020	Variation / octobre 2019 (%)	Accès au détail de la profession
Prêt à porter mixte	19 666 €	-3.10	4771ZA
Prêt à porter femmes	16 414 €	0.55	4771ZC
Lingerie Féminine	12 077 €	12.59	4771ZE
Chaussure	29 832 €	2.19	4772AA
Maroquinerie et articles de voyage	13 581 €	-20.33	4772BA
Pharmacie	127 137 €	1.03	4773ZA
Fleuriste	18 718 €	15.24	4776ZB
Horlogerie - Bijouterie	17 588 €	7.07	4777ZA
Optique	23 487 €	12.34	4778AA
Cadeaux, souvenirs	10 108 €	9.15	4778CE
Taxis	7 557 €	-10.50	4932ZA
Transport routier fret interurbain	25 394 €	2.69	4941AA
Transport routier fret de proximité	22 336 €	-3.47	4941BA
Hôtel sans restaurant	11 186 €	-18.12	5510ZC
Hôtel-Restaurant	21 129 €	-16.85	5510ZD
Restaurant	18 683 €	-14.54	5610AA
Café-Restaurant	21 964 €	-7.78	5610AC
Crêperie	13 133 €	-4.74	5610AD
Pizzeria	19 323 €	-3.81	5610AE
Restaurant Spécialités Etrangères	16 922 €	-9.71	5610AF
Restauration rapide	18 450 €	4.95	5610CA
Café-bar	11 435 €	-6.30	5630ZA
Café - PMU - Loto - Journaux	6 674 €	-20.03	5630ZB
Café tabac	9 437 €	-5.08	5630ZD
Café tabac jeux journaux	9 631 €	-7.67	5630ZE
Bars avec activités (Epicerie ...)	16 119 €	-13.92	5630ZZ
Contrôles techniques automobile	12 751 €	-3.94	7120AA
Entreprises de nettoyage	8 357 €	-5.79	8121ZA
Réalisation entretien plant. ornement.	11 861 €	1.81	8130ZA
Paysagiste	16 694 €	-3.02	8130ZB
Coiffure hommes	6 728 €	-1.12	9602AB
Coiffure mixte	8 623 €	-4.59	9602AC
Coiffure femmes	7 174 €	-8.42	9602AE
Soins de beauté	6 880 €	-6.46	9602BA
Esthétique	8 474 €	0.65	9602BB
Toilettage - dressage animaux	4 935 €	-7.10	9609ZE

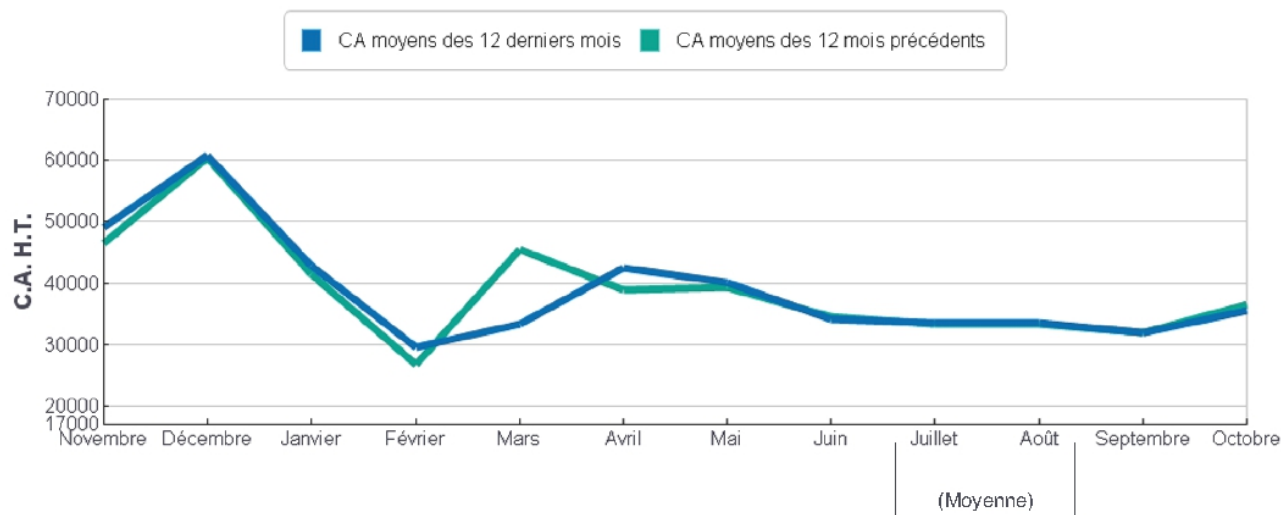
Charcuterie - Traiteur Octobre 2020

CA mensuel moyen HT	Evolution Octobre 2020 / Octobre 2019
35 465	-2.99 %

Répartition moyenne du CA / Taux



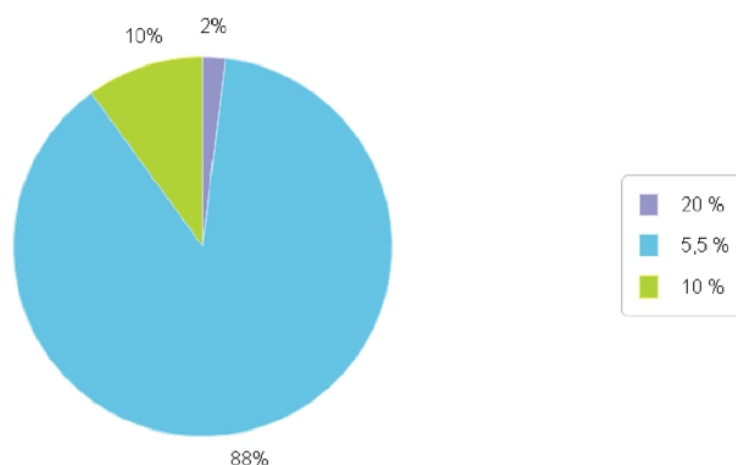
Historique du CA moyen sur 12 mois



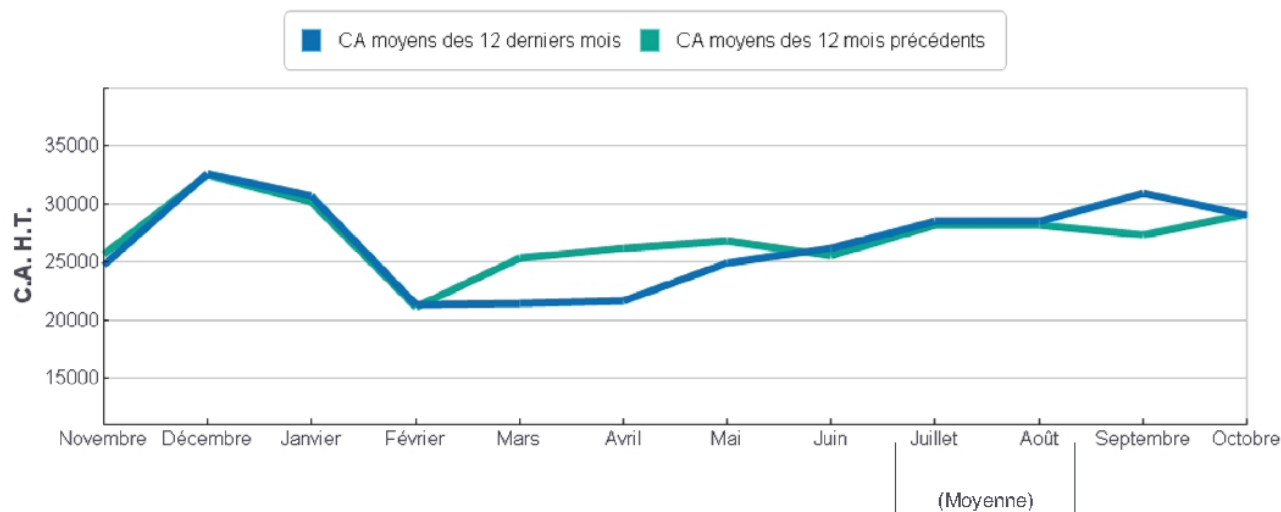
Boulangerie - Pâtisserie Octobre 2020

CA mensuel moyen HT	Evolution Octobre 2020 / Octobre 2019
29 074	-0.05 %

Répartition moyenne du CA / Taux



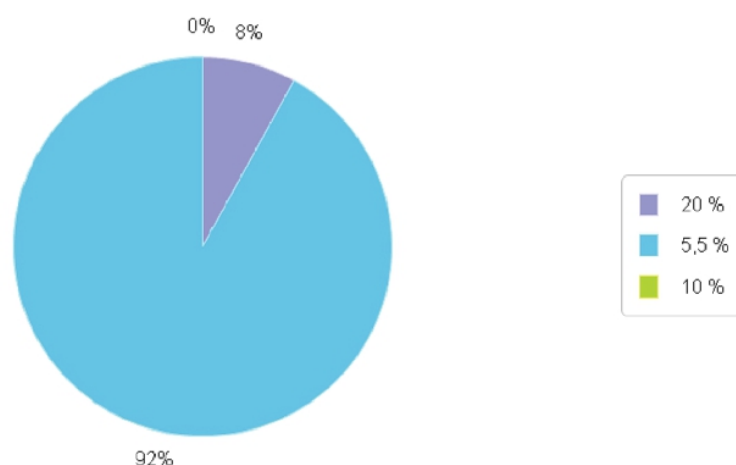
Historique du CA moyen sur 12 mois



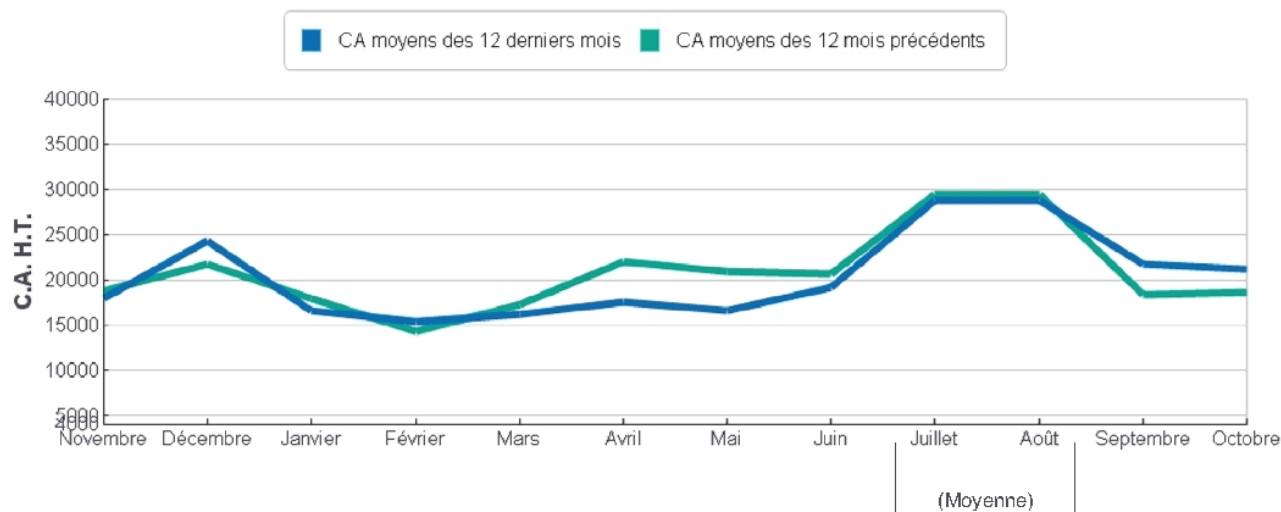
Boulangerie pâtisserie épicerie Octobre 2020

CA mensuel moyen HT	Evolution Octobre 2020 / Octobre 2019
21 130	13.33 %

Répartition moyenne du CA / Taux



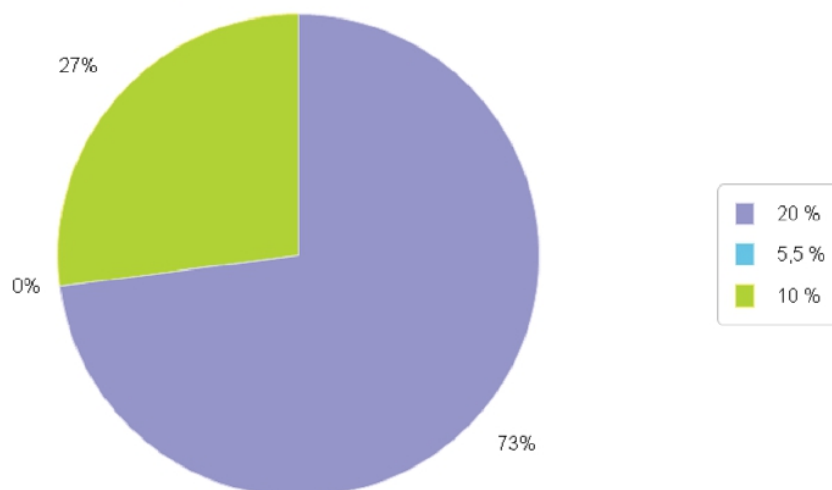
Historique du CA moyen sur 12 mois



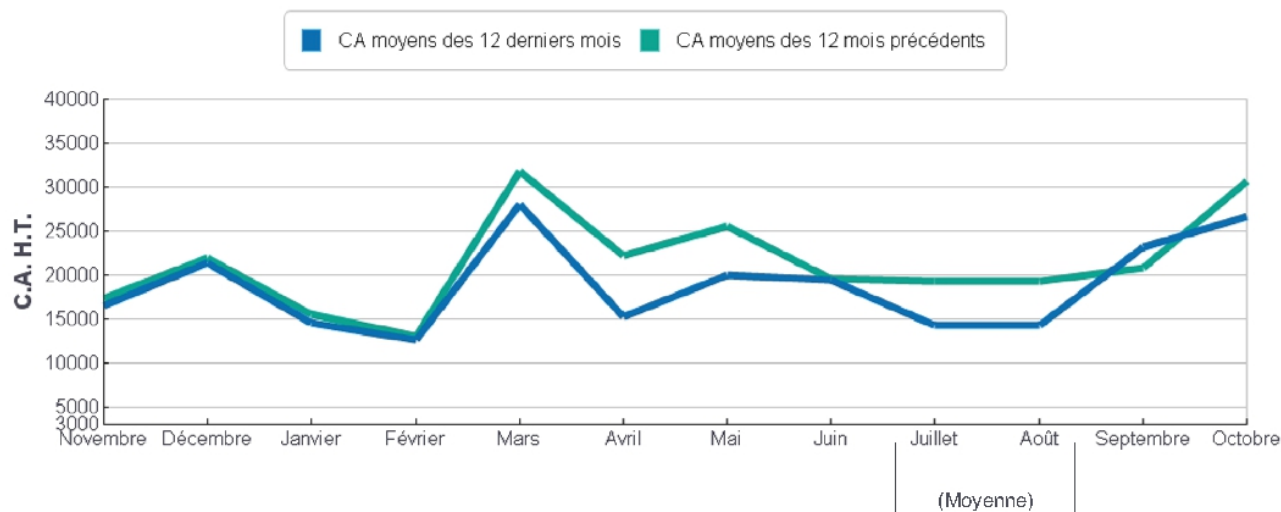
Terrassement, travaux publics Octobre 2020

CA mensuel moyen HT	Evolution Octobre 2020 / Octobre 2019
26 611	-13.10 %

Répartition moyenne du CA / Taux



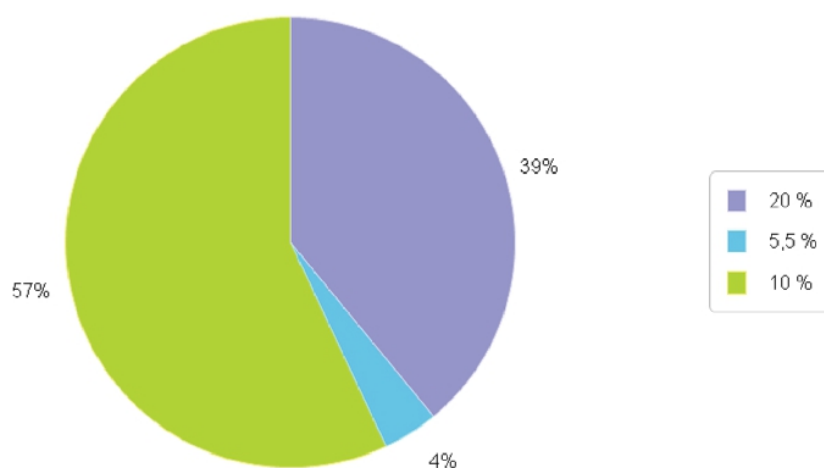
Historique du CA moyen sur 12 mois



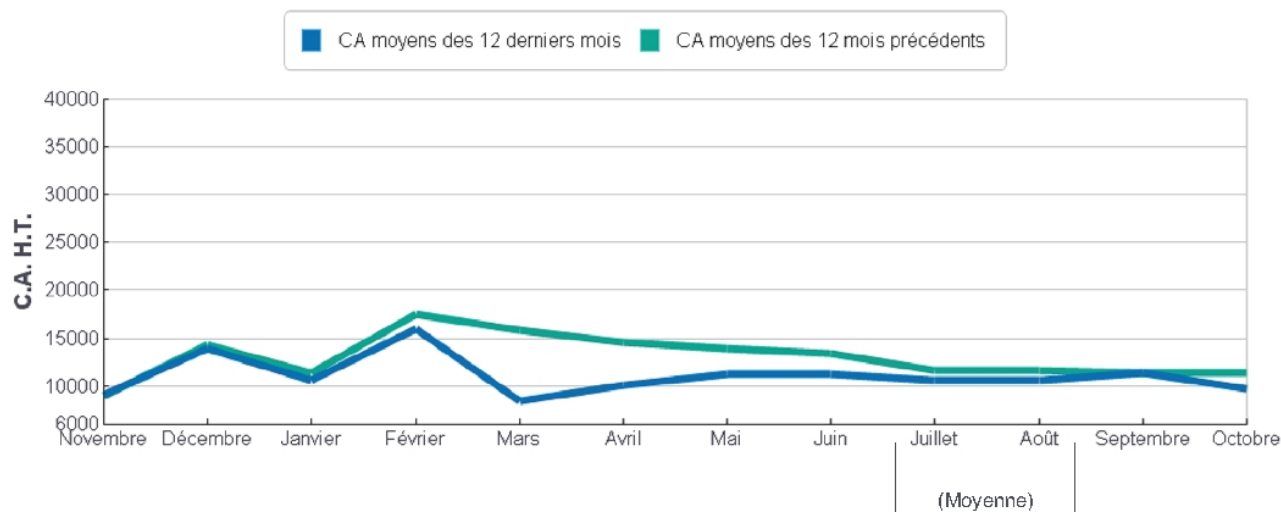
Travaux d'installation électrique Octobre 2020

CA mensuel moyen HT	Evolution Octobre 2020 / Octobre 2019
9 687	-14.76 %

Répartition moyenne du CA / Taux



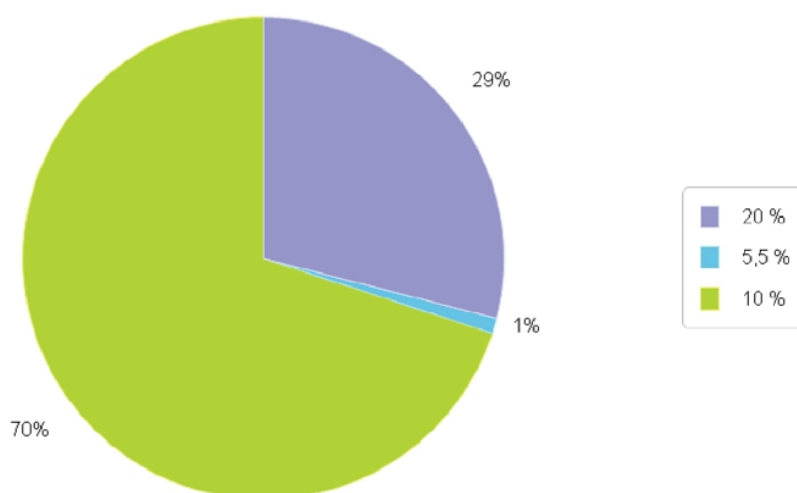
Historique du CA moyen sur 12 mois



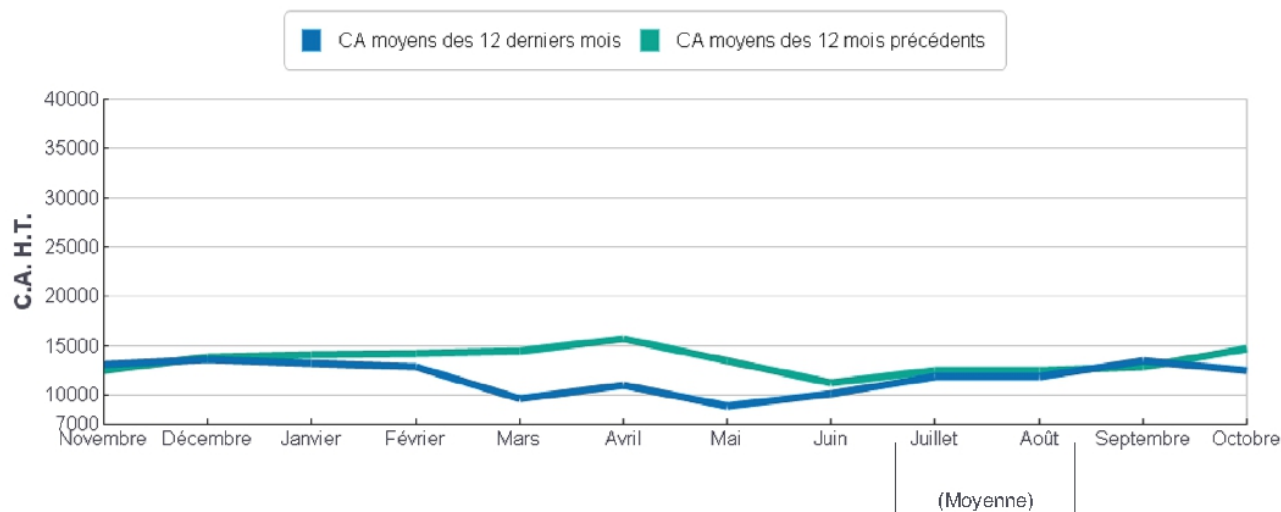
Artisans électriciens Octobre 2020

CA mensuel moyen HT	Evolution Octobre 2020 / Octobre 2019
12 440	-15.16 %

Répartition moyenne du CA / Taux



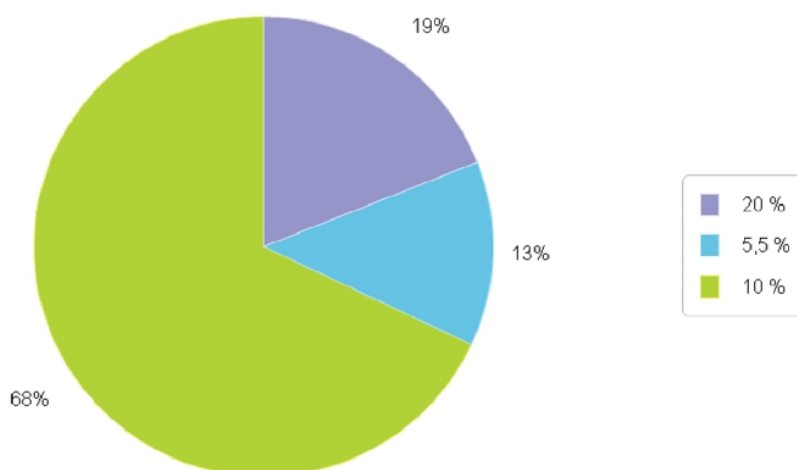
Historique du CA moyen sur 12 mois



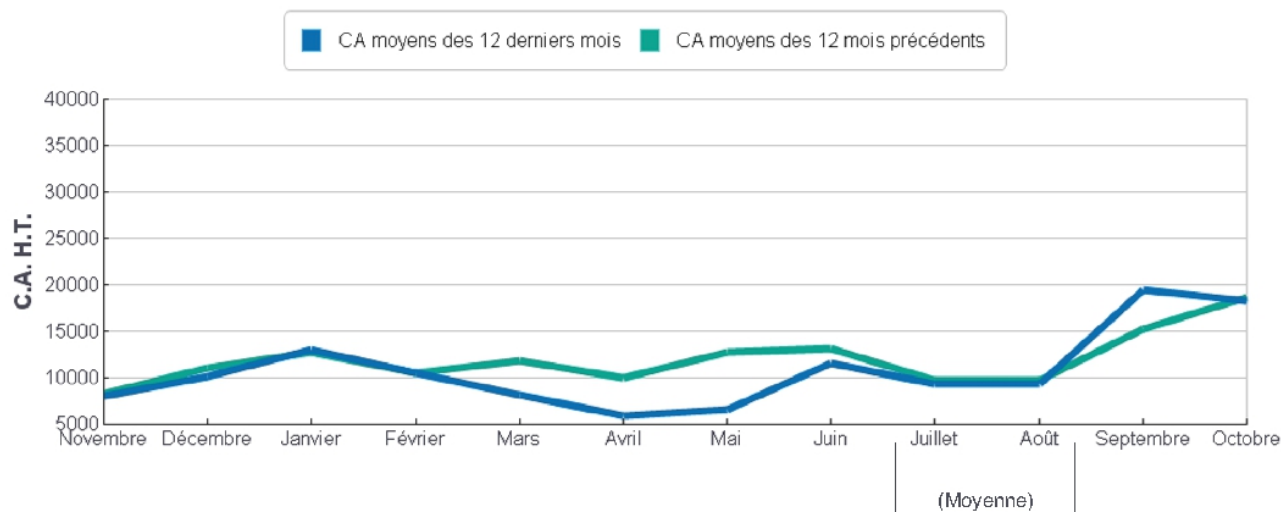
Installation eau et gaz en tous locaux Octobre 2020

CA mensuel moyen HT	Evolution Octobre 2020 / Octobre 2019
18 266	-2.12 %

Répartition moyenne du CA / Taux



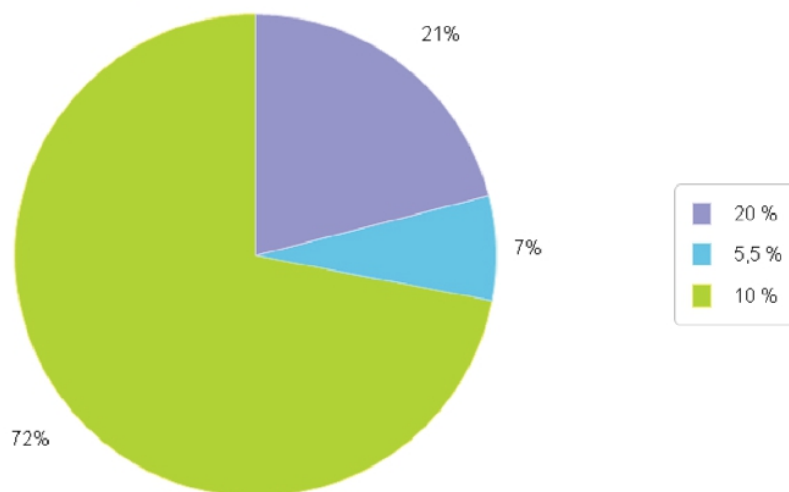
Historique du CA moyen sur 12 mois



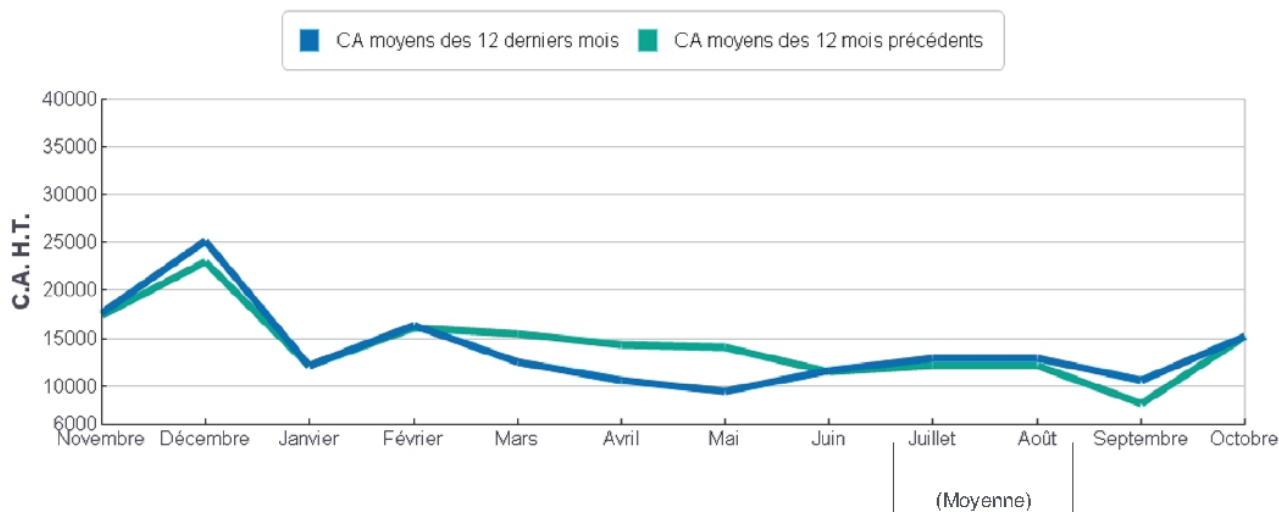
Entreprise d'installation d'eau et gaz Octobre 2020

CA mensuel moyen HT	Evolution Octobre 2020 / Octobre 2019
15 150	-0.66 %

Répartition moyenne du CA / Taux



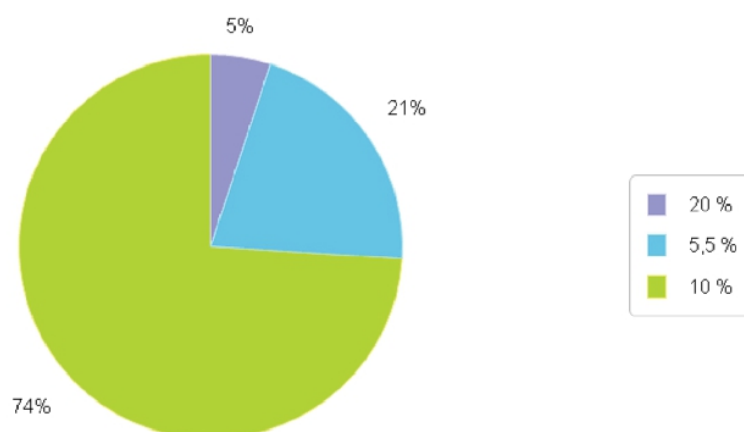
Historique du CA moyen sur 12 mois



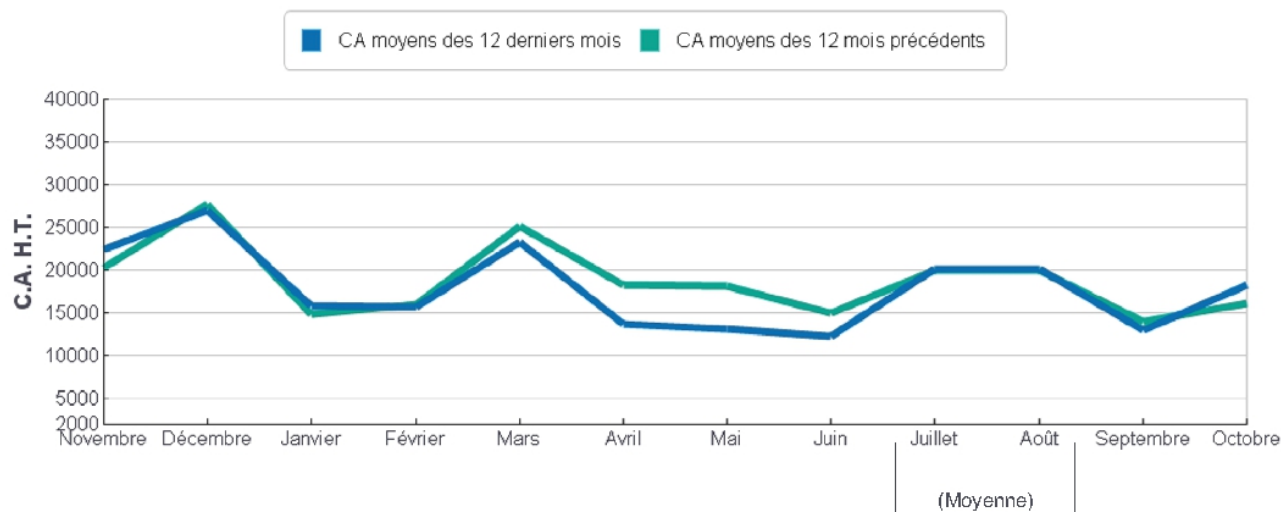
Ent. plomberie, chauffage, sanitaires Octobre 2020

CA mensuel moyen HT	Evolution Octobre 2020 / Octobre 2019
18 229	12.55 %

Répartition moyenne du CA / Taux



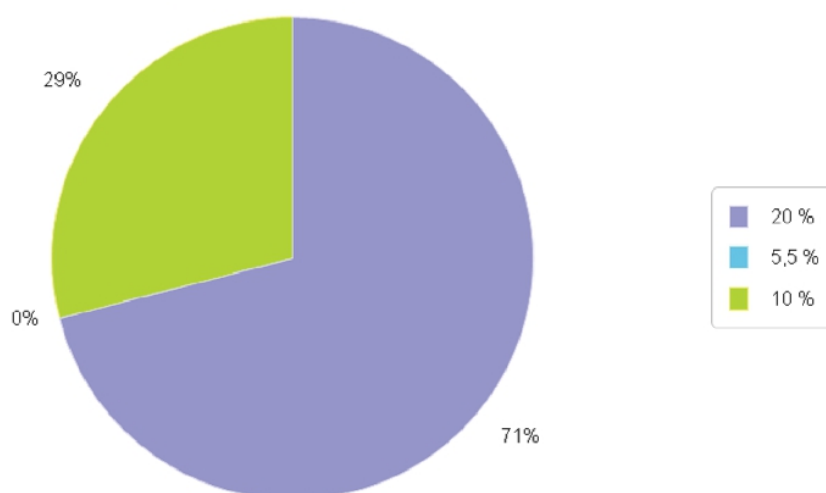
Historique du CA moyen sur 12 mois



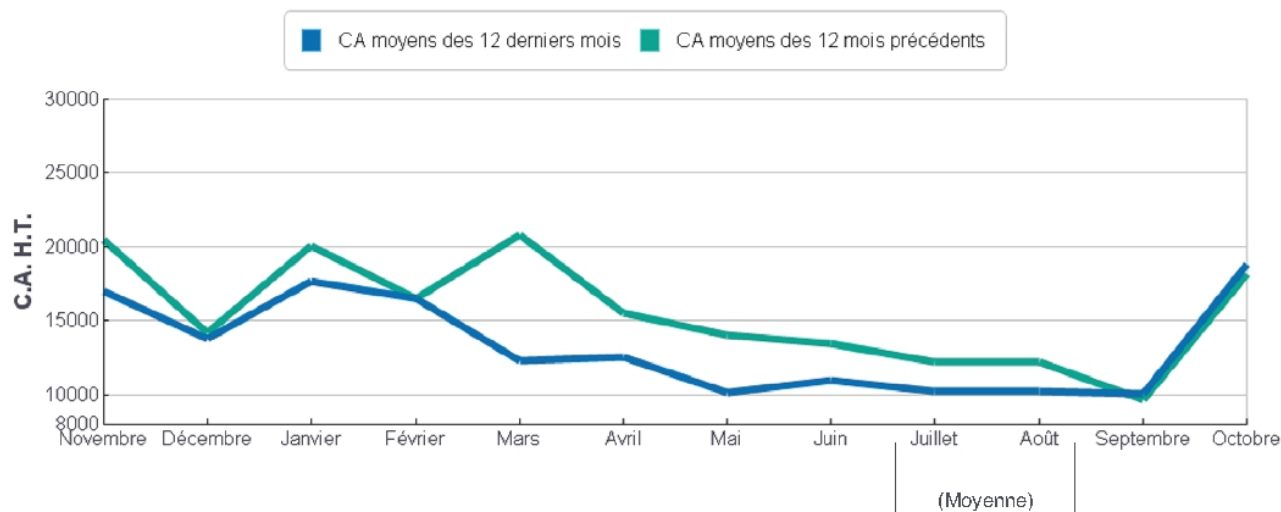
Travaux de plâtrerie, staff, décoration Octobre 2020

CA mensuel moyen HT	Evolution Octobre 2020 / Octobre 2019
18 794	3.19 %

Répartition moyenne du CA / Taux



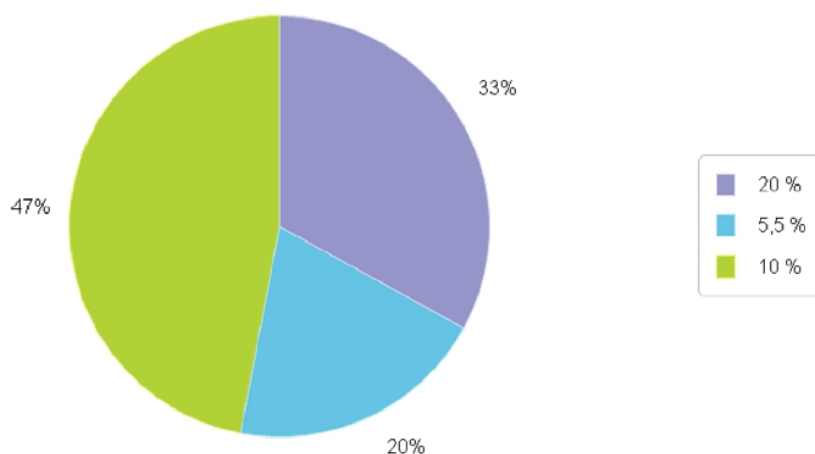
Historique du CA moyen sur 12 mois



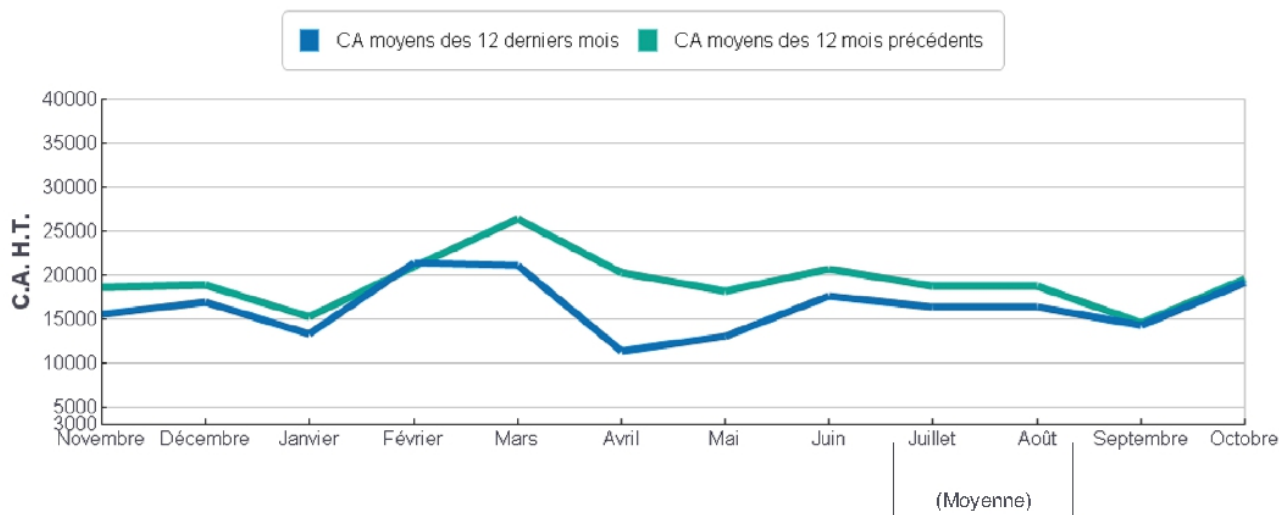
Menuiserie bois et PVC Octobre 2020

CA mensuel moyen HT	Evolution Octobre 2020 / Octobre 2019
19 098	-2.61 %

Répartition moyenne du CA / Taux



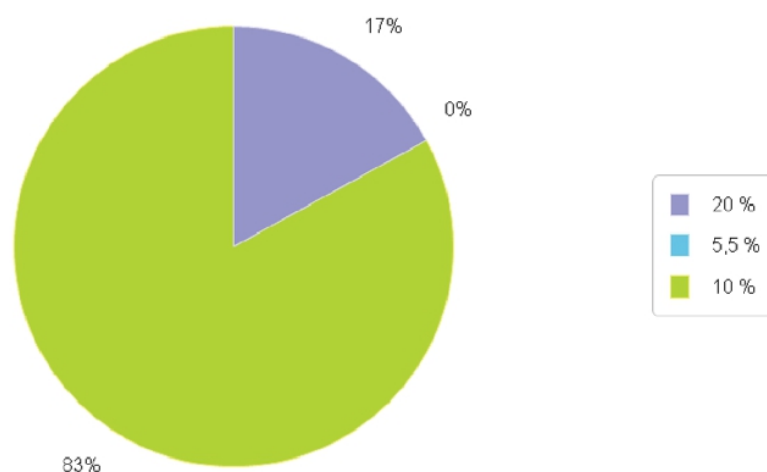
Historique du CA moyen sur 12 mois



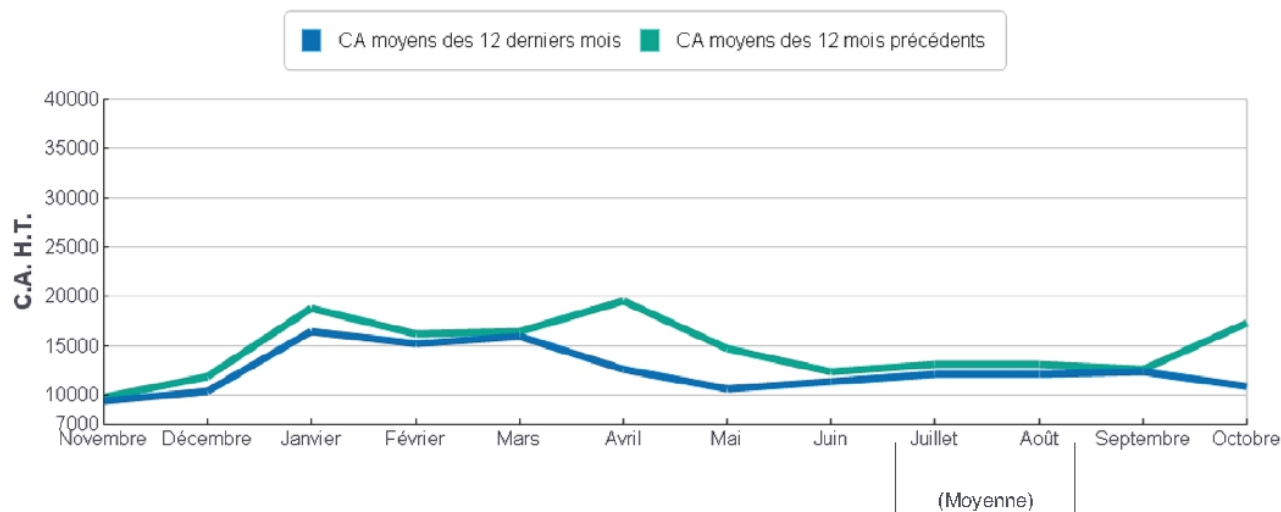
Carrelage - céramiques Octobre 2020

CA mensuel moyen HT	Evolution Octobre 2020 / Octobre 2019
10 883	-37.02 %

Répartition moyenne du CA / Taux



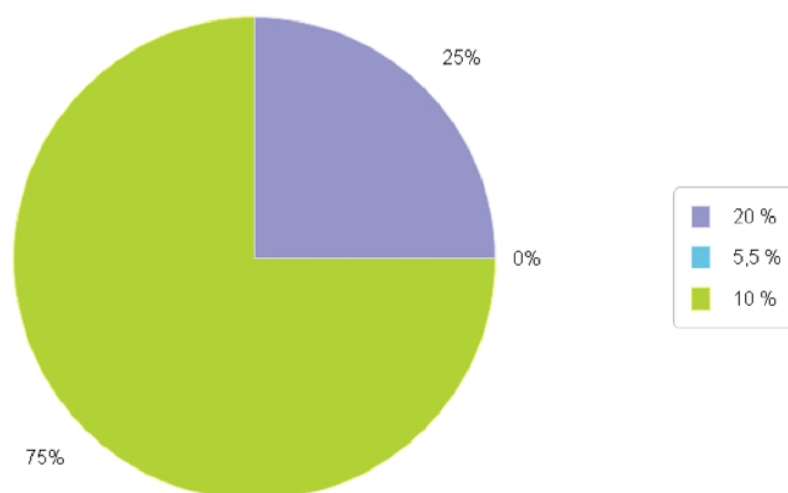
Historique du CA moyen sur 12 mois



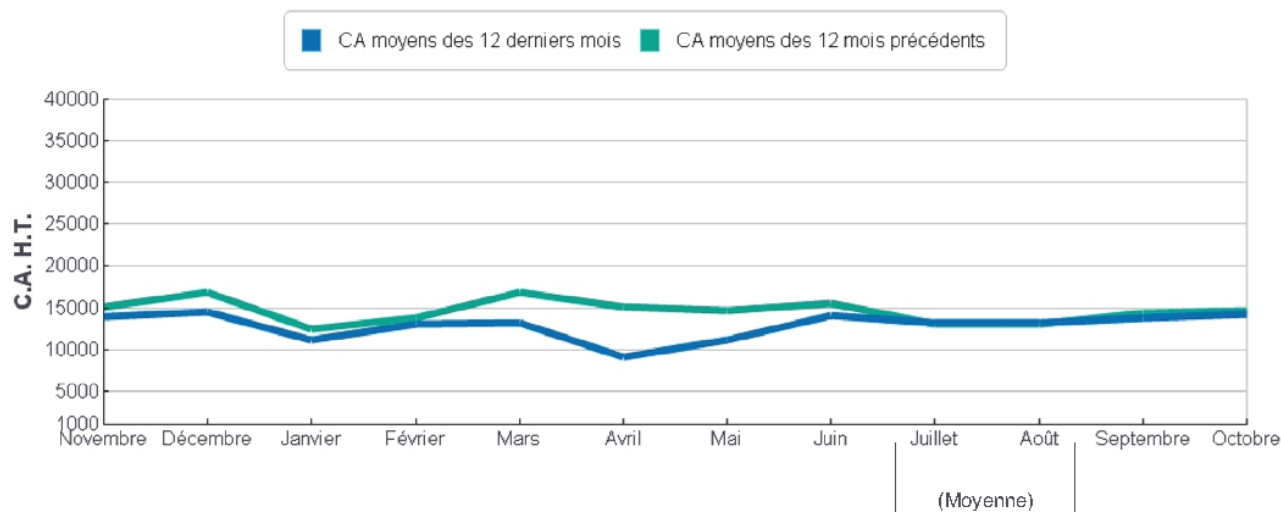
Peinture Octobre 2020

CA mensuel moyen HT	Evolution Octobre 2020 / Octobre 2019
14 266	-2.76 %

Répartition moyenne du CA / Taux



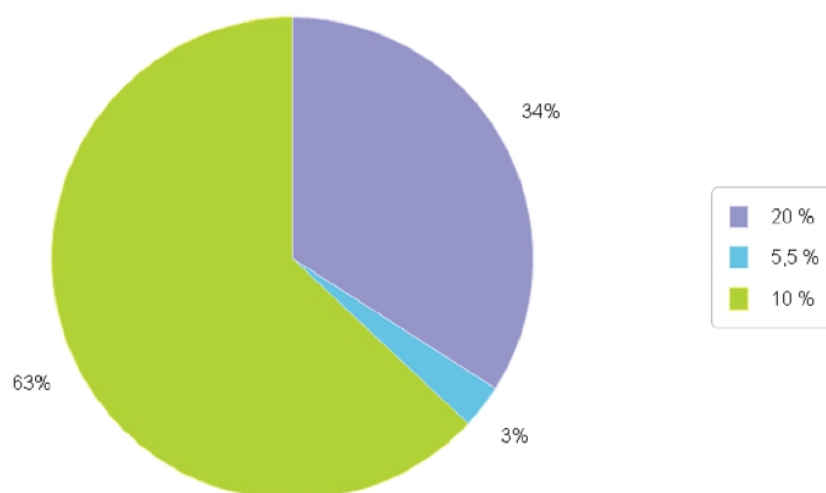
Historique du CA moyen sur 12 mois



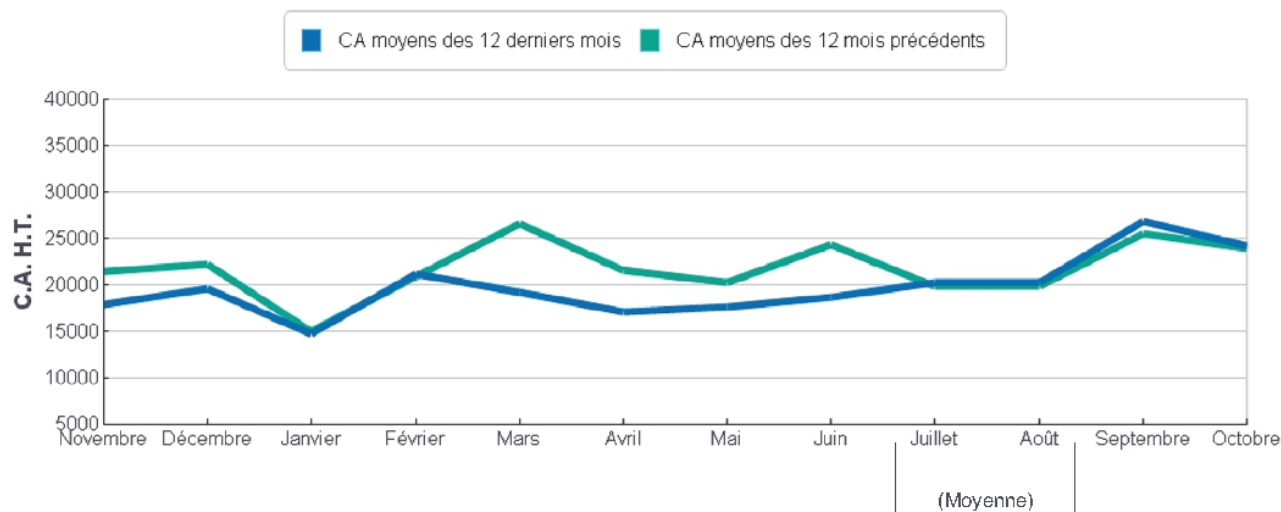
Travaux de couverture par éléments Octobre 2020

CA mensuel moyen HT	Evolution Octobre 2020 / Octobre 2019
24 180	0.74 %

Répartition moyenne du CA / Taux



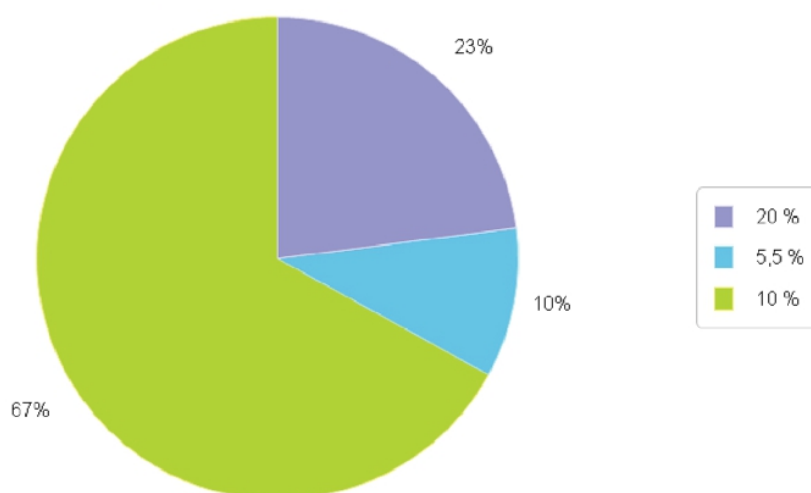
Historique du CA moyen sur 12 mois



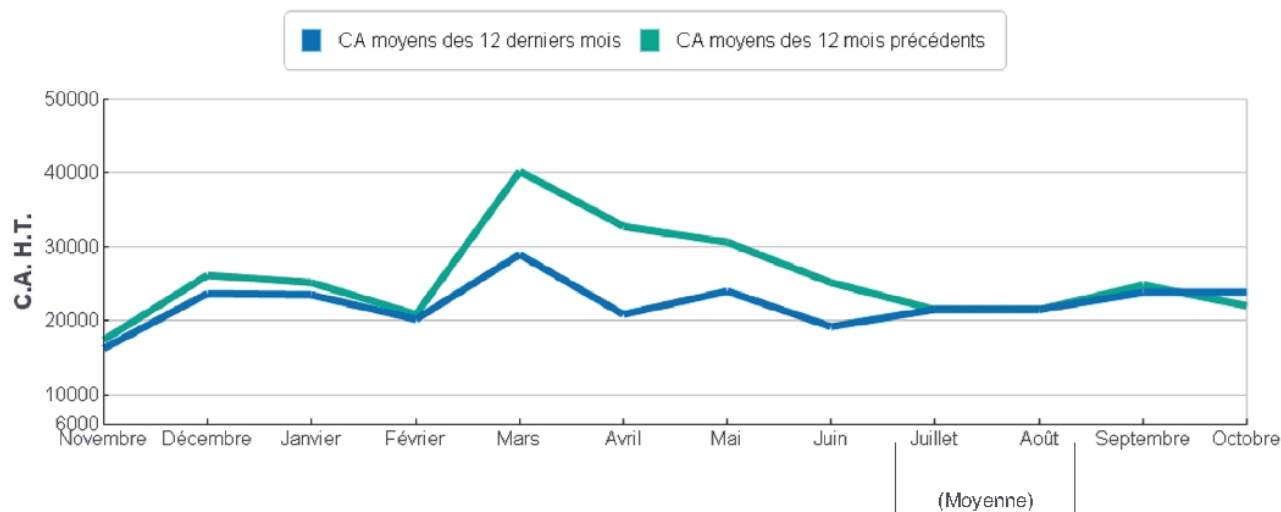
Entreprises de couverture Octobre 2020

CA mensuel moyen HT	Evolution Octobre 2020 / Octobre 2019
23 890	8.50 %

Répartition moyenne du CA / Taux



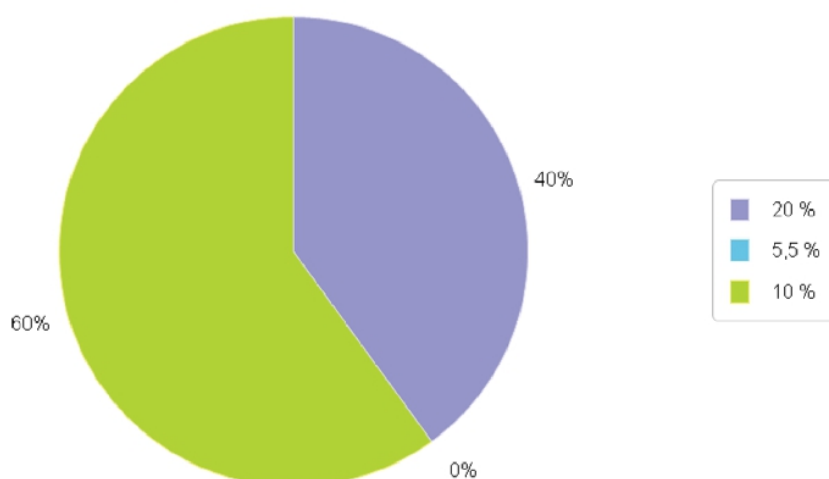
Historique du CA moyen sur 12 mois



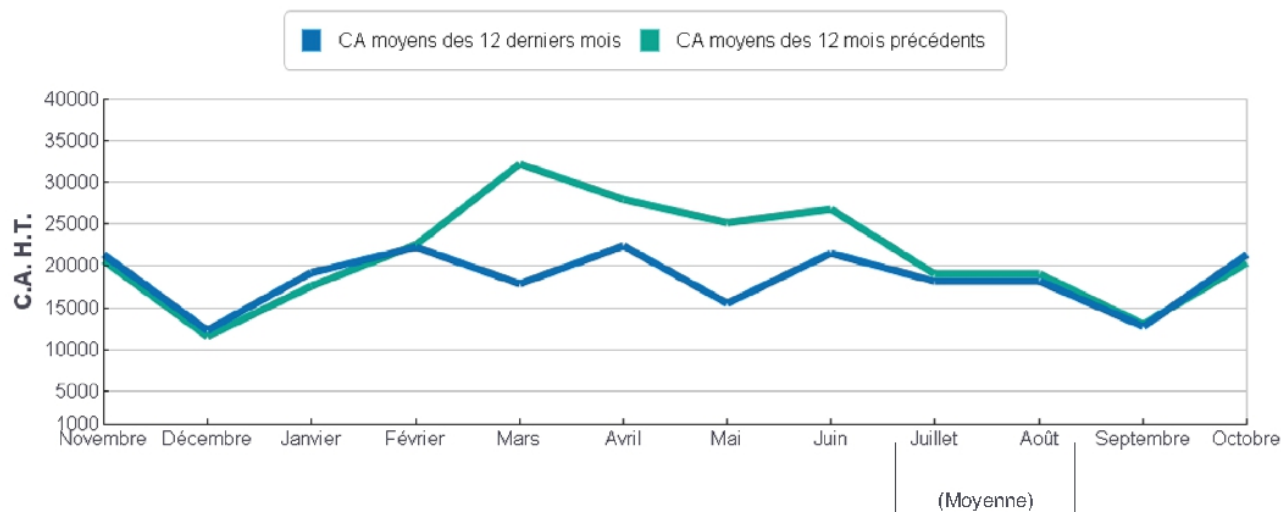
Entreprise de maçonnerie Octobre 2020

CA mensuel moyen HT	Evolution Octobre 2020 / Octobre 2019
21 357	4.87 %

Répartition moyenne du CA / Taux



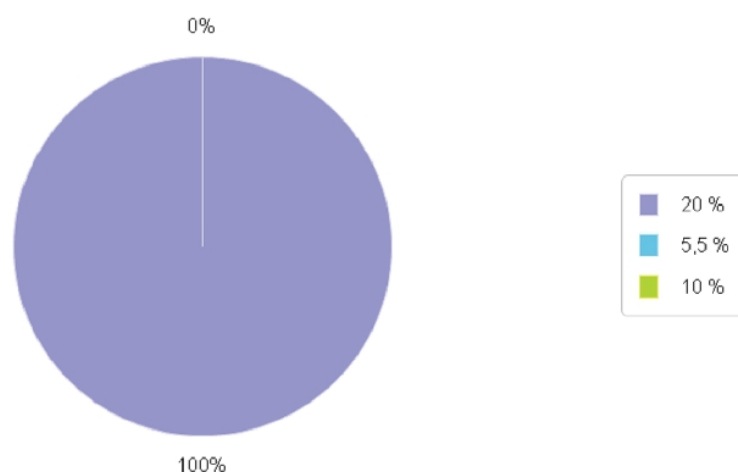
Historique du CA moyen sur 12 mois



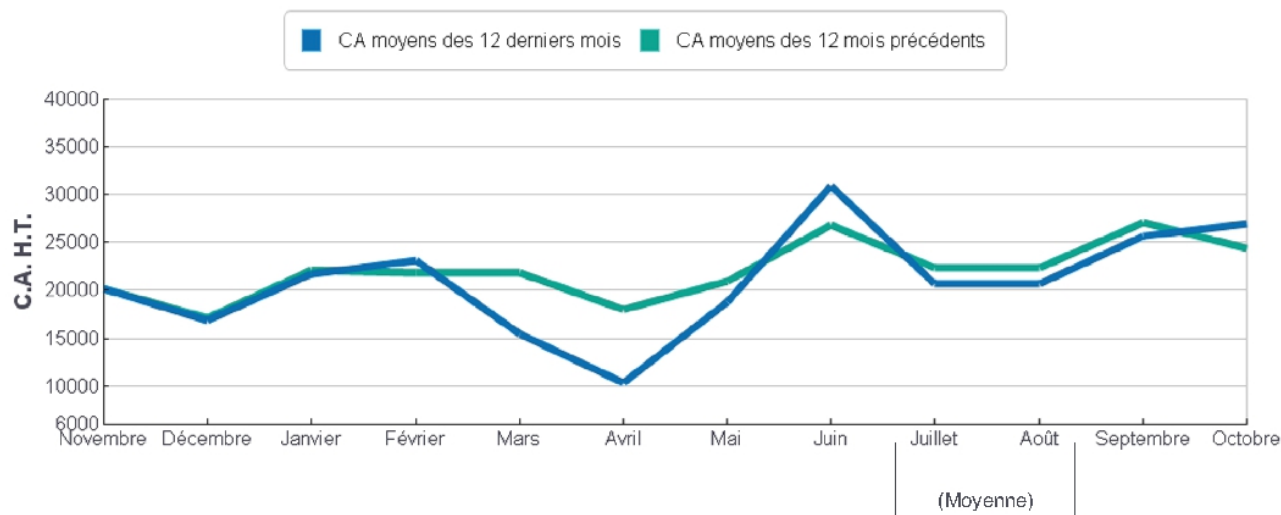
Garage ss carburant, ss V.O. V.N. Octobre 2020

CA mensuel moyen HT	Evolution Octobre 2020 / Octobre 2019
26 983	10.51 %

Répartition moyenne du CA / Taux



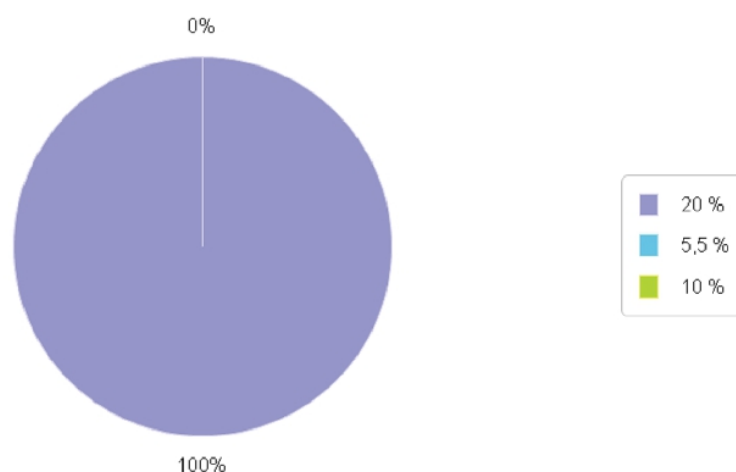
Historique du CA moyen sur 12 mois



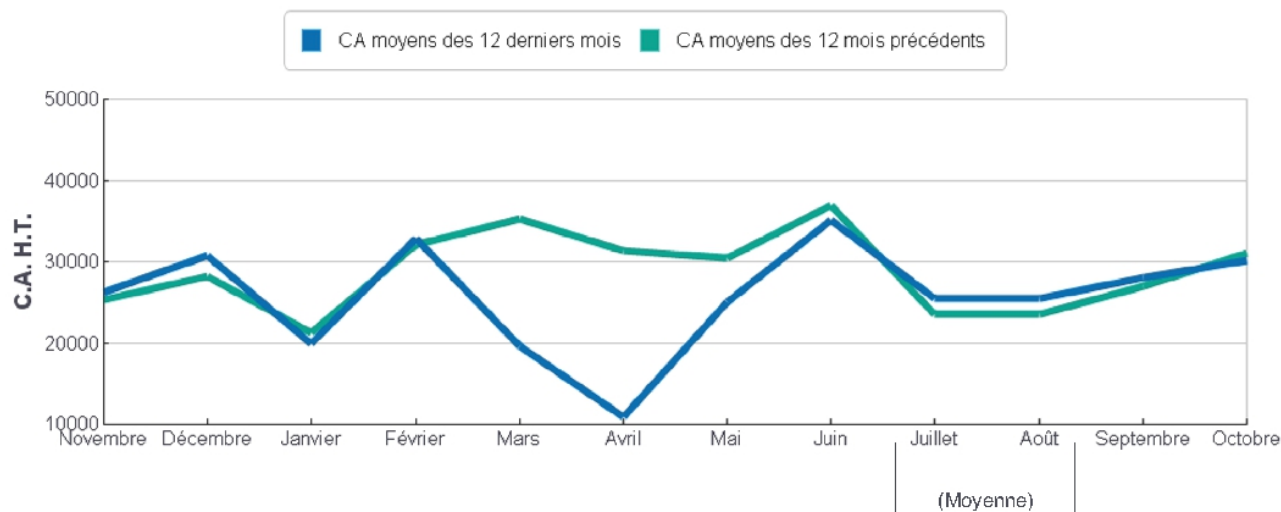
Garage, V.O. V.N., sans carburant Octobre 2020

CA mensuel moyen HT	Evolution Octobre 2020 / Octobre 2019
30 175	-2.79 %

Répartition moyenne du CA / Taux



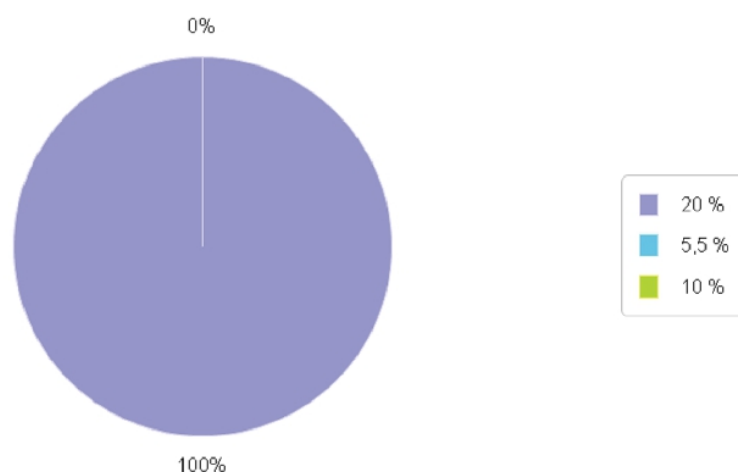
Historique du CA moyen sur 12 mois



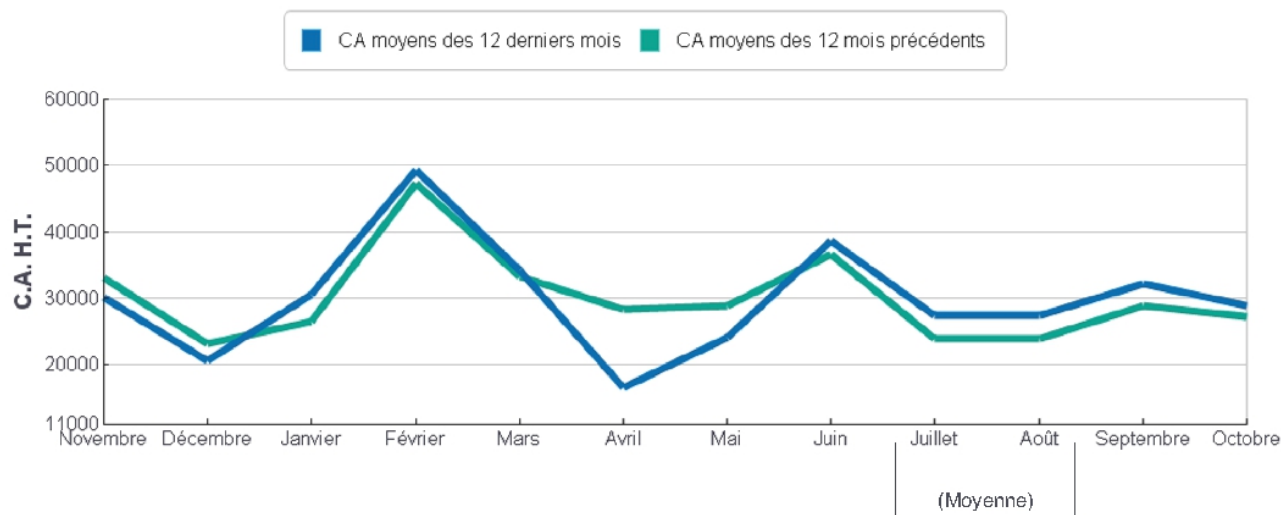
Carrosserie automobile Octobre 2020

CA mensuel moyen HT	Evolution Octobre 2020 / Octobre 2019
28 833	6.07 %

Répartition moyenne du CA / Taux



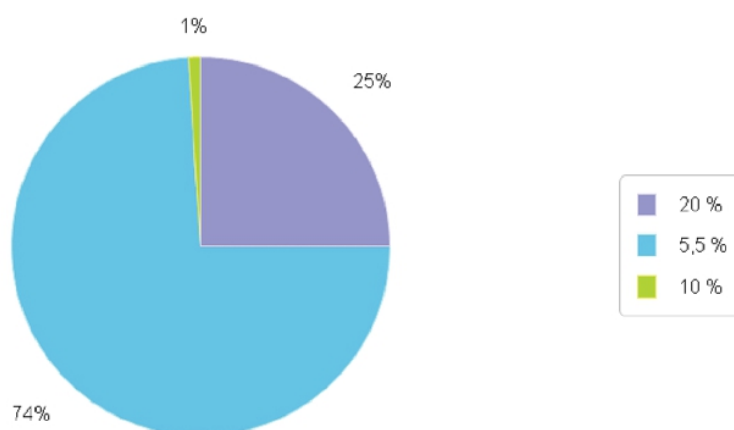
Historique du CA moyen sur 12 mois



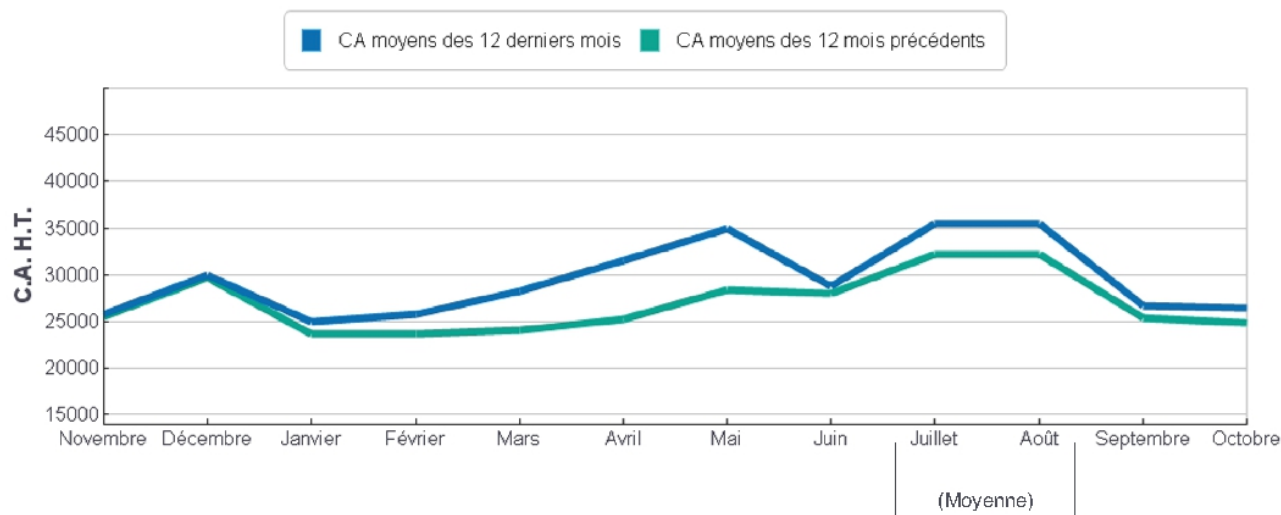
Alimentation générale Octobre 2020

CA mensuel moyen HT	Evolution Octobre 2020 / Octobre 2019
26 379	5.97 %

Répartition moyenne du CA / Taux



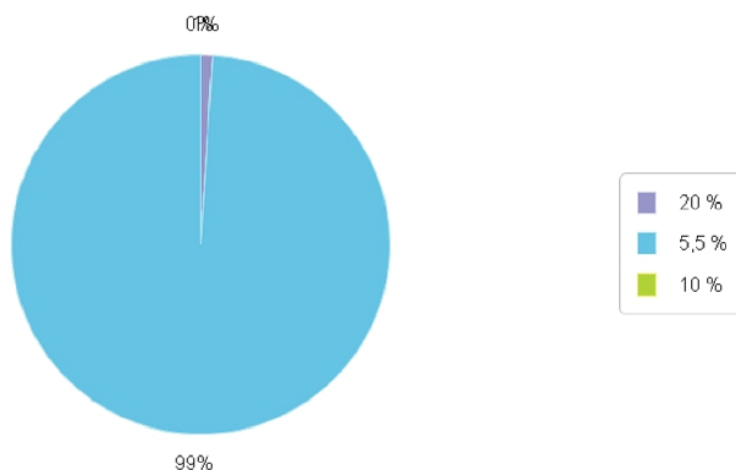
Historique du CA moyen sur 12 mois



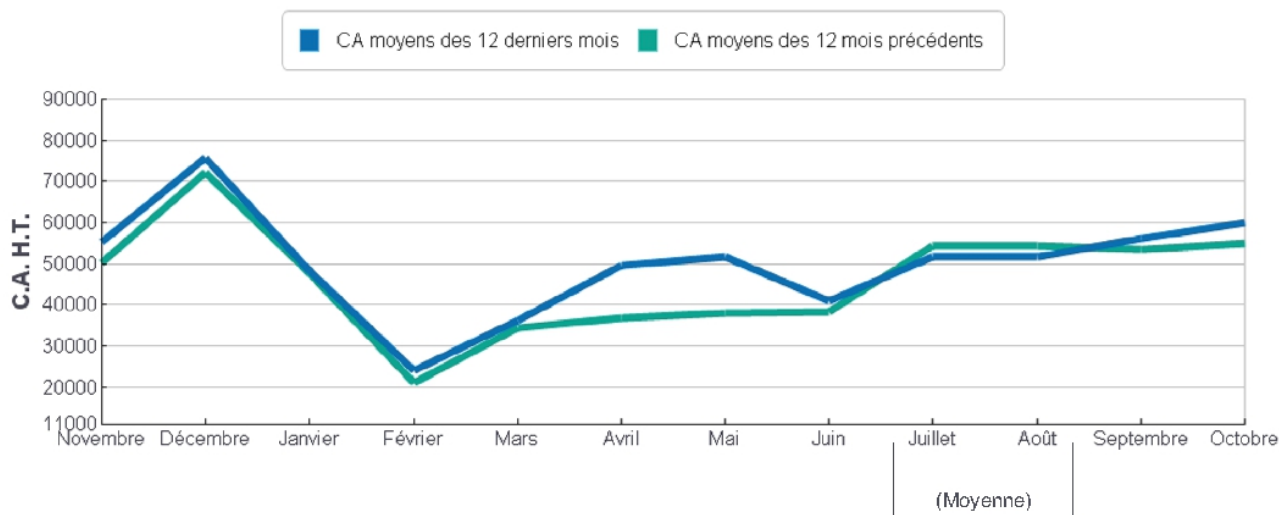
Boucherie Octobre 2020

CA mensuel moyen HT	Evolution Octobre 2020 / Octobre 2019
59 979	9.05 %

Répartition moyenne du CA / Taux



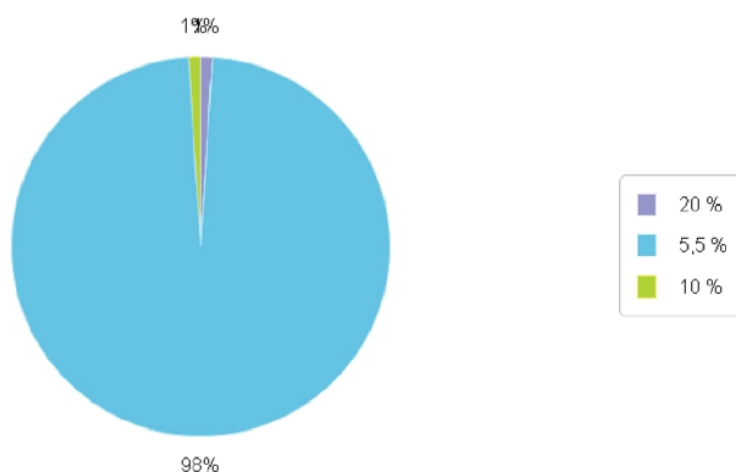
Historique du CA moyen sur 12 mois



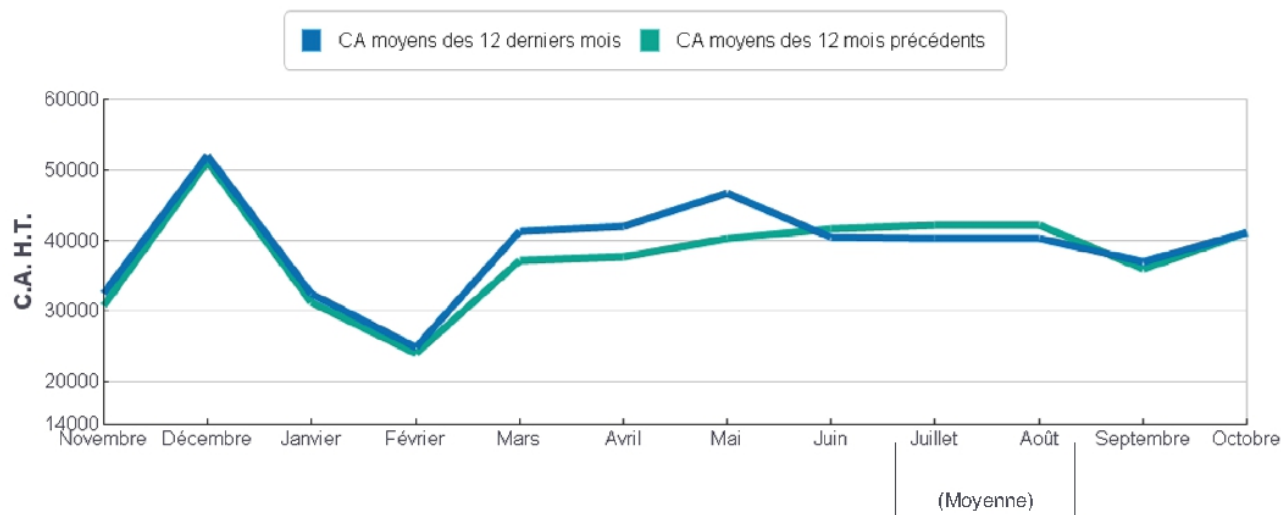
Boucherie charcuterie Octobre 2020

CA mensuel moyen HT	Evolution Octobre 2020 / Octobre 2019
41 196	0.06 %

Répartition moyenne du CA / Taux



Historique du CA moyen sur 12 mois

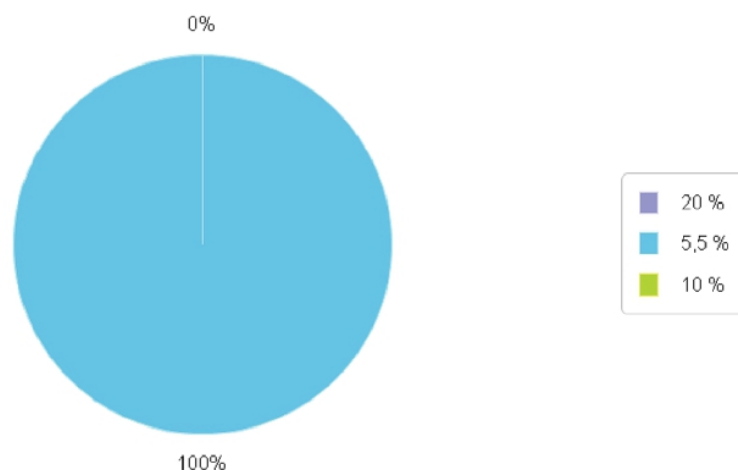


Poissonnerie, crustacés et mollusques

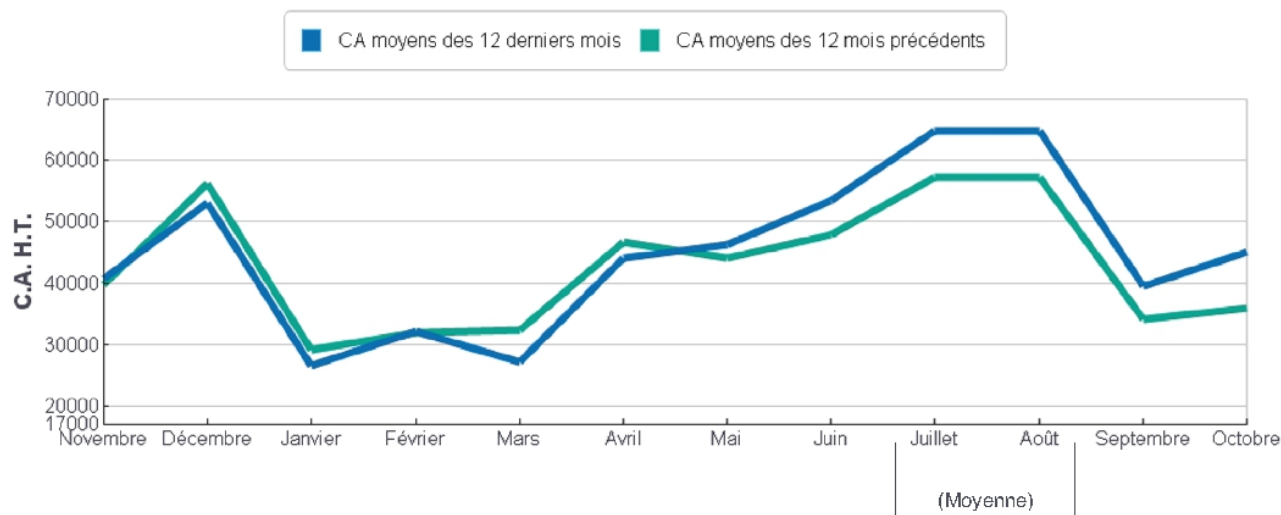
Octobre 2020

CA mensuel moyen HT	Evolution Octobre 2020 / Octobre 2019
45 190	25.73 %

Répartition moyenne du CA / Taux



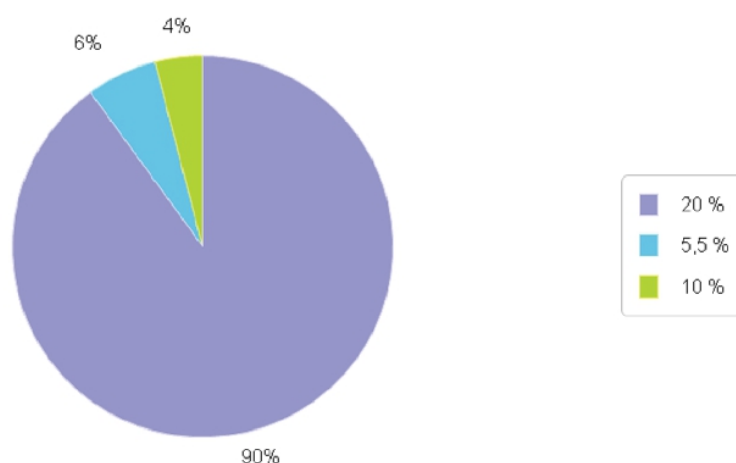
Historique du CA moyen sur 12 mois



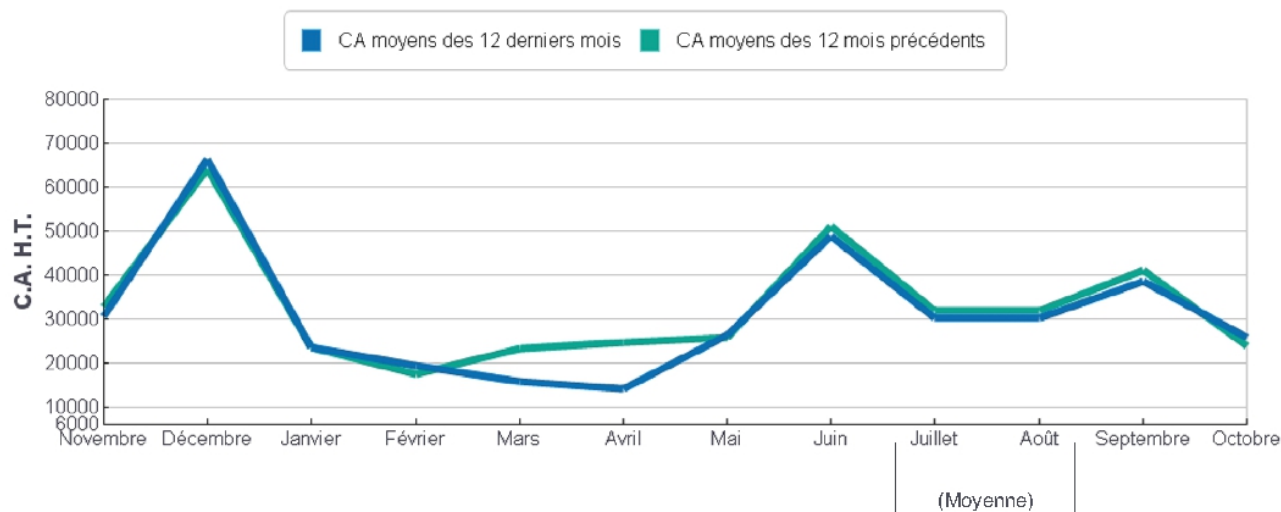
Commerce de vins et de boissons Octobre 2020

CA mensuel moyen HT	Evolution Octobre 2020 / Octobre 2019
25 792	7.96 %

Répartition moyenne du CA / Taux



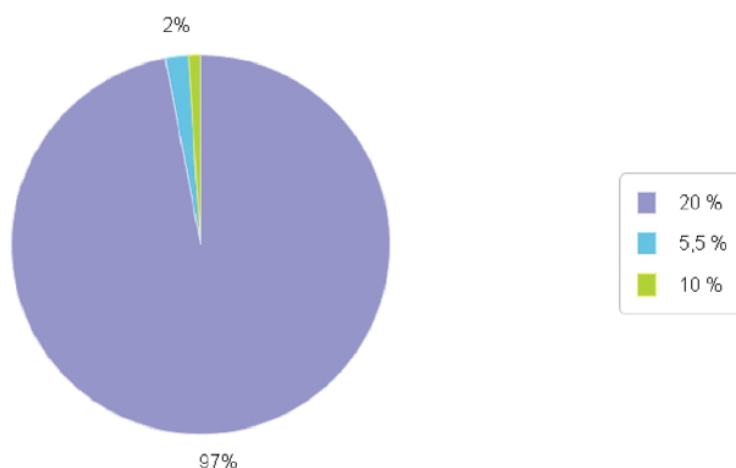
Historique du CA moyen sur 12 mois



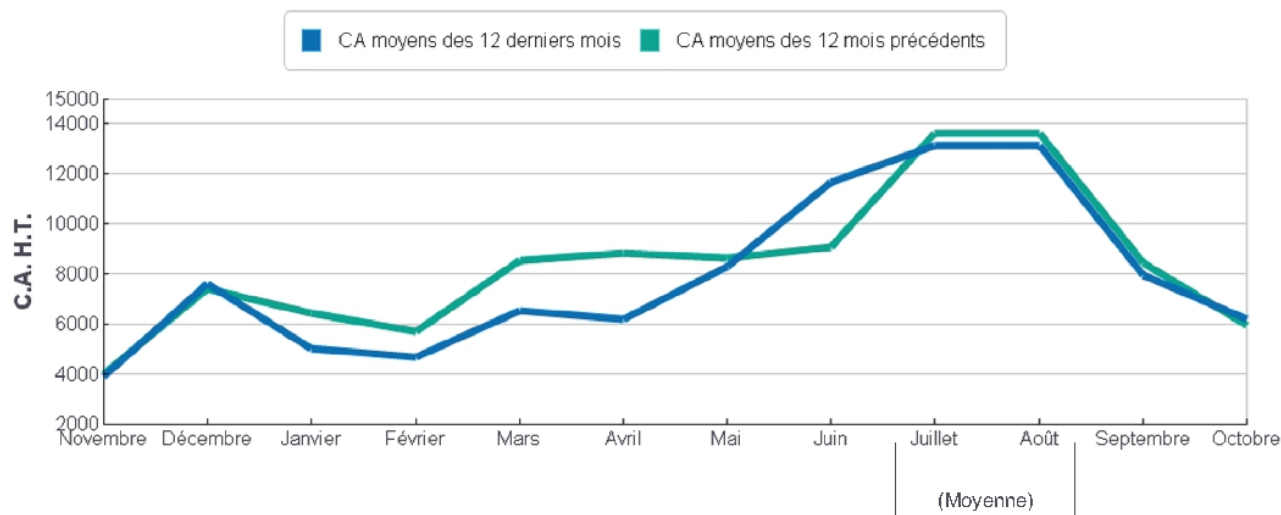
Tabac et journaux Octobre 2020

CA mensuel moyen HT	Evolution Octobre 2020 / Octobre 2019
6 195	4.24 %

Répartition moyenne du CA / Taux



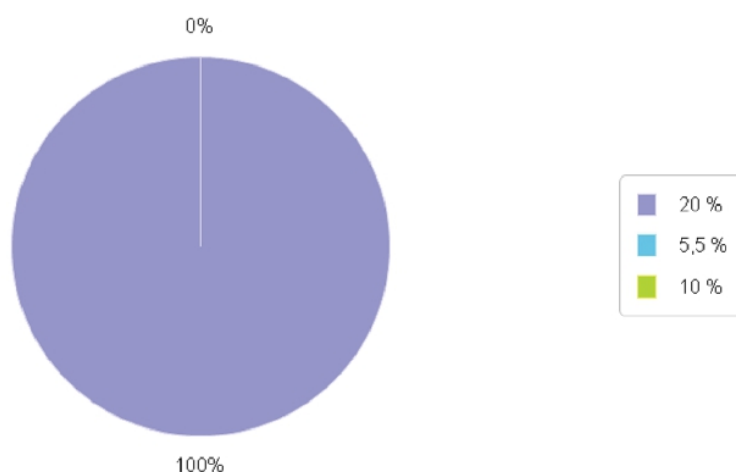
Historique du CA moyen sur 12 mois



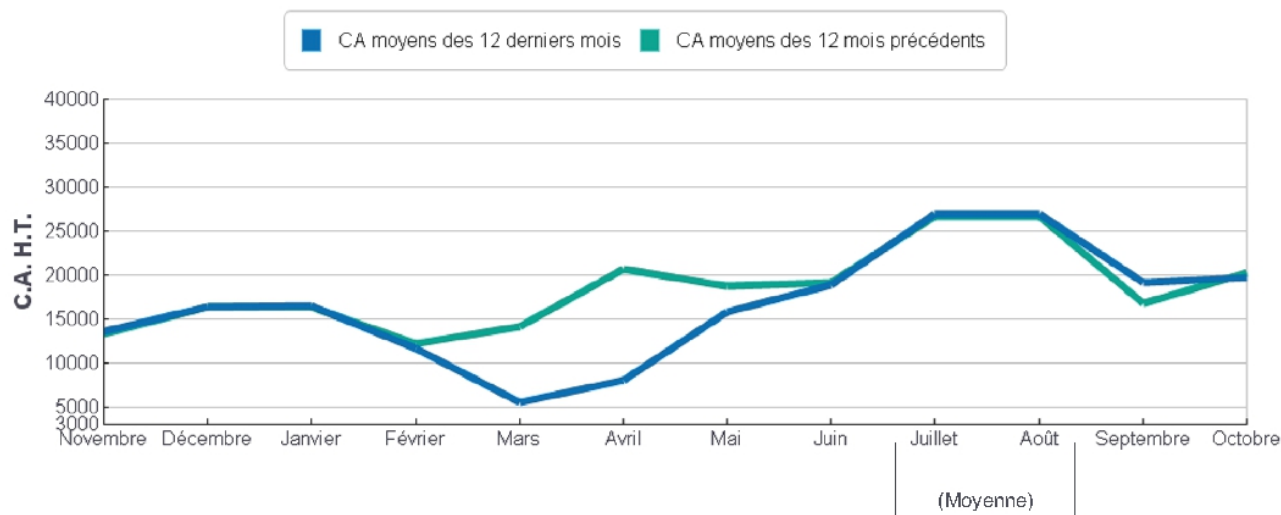
Prêt à porter mixte Octobre 2020

CA mensuel moyen HT	Evolution Octobre 2020 / Octobre 2019
19 666	-3.10 %

Répartition moyenne du CA / Taux



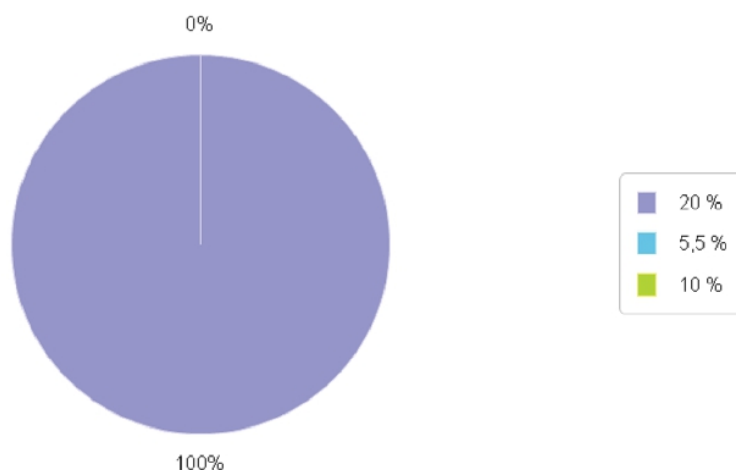
Historique du CA moyen sur 12 mois



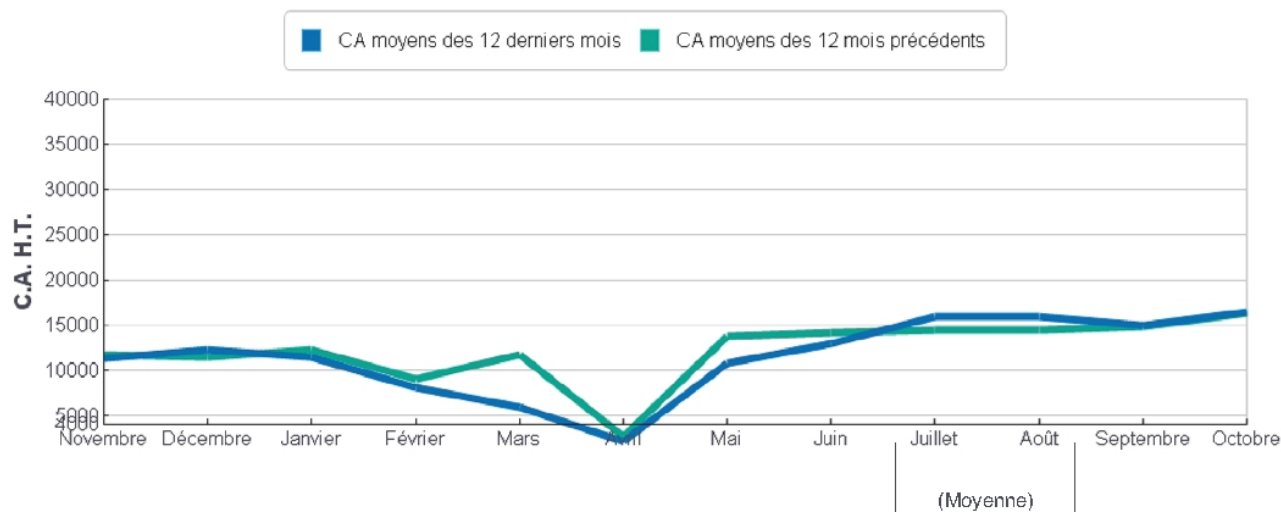
Prêt à porter femmes Octobre 2020

CA mensuel moyen HT	Evolution Octobre 2020 / Octobre 2019
16 414	0.55 %

Répartition moyenne du CA / Taux



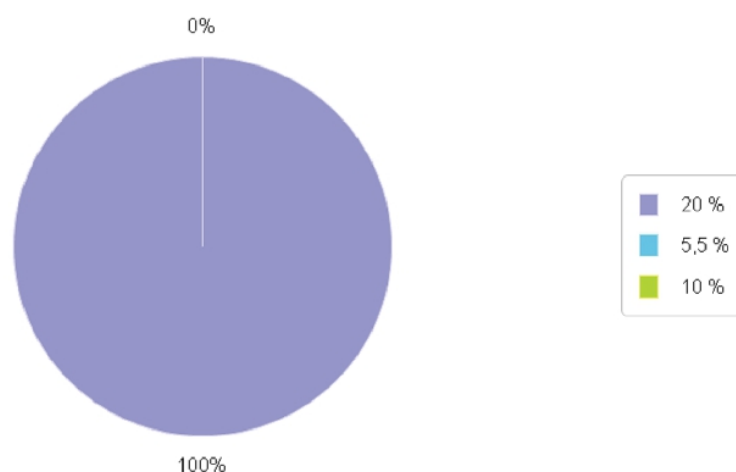
Historique du CA moyen sur 12 mois



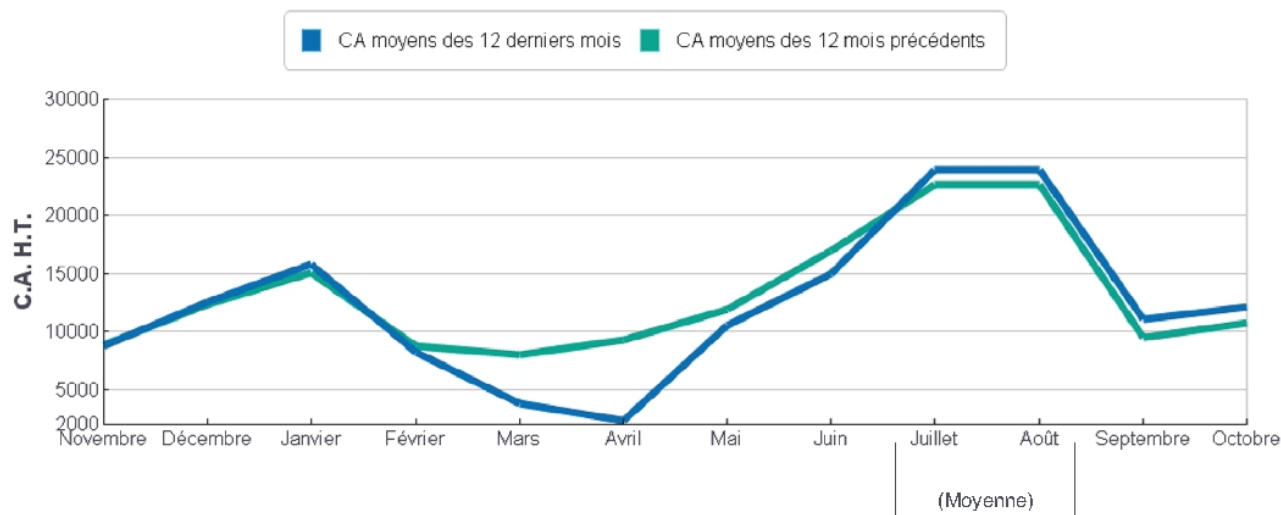
Lingerie Féminine Octobre 2020

CA mensuel moyen HT	Evolution Octobre 2020 / Octobre 2019
12 077	12.59 %

Répartition moyenne du CA / Taux



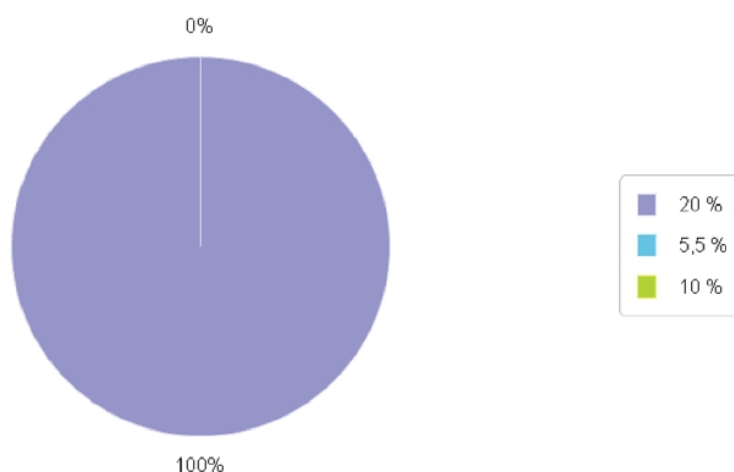
Historique du CA moyen sur 12 mois



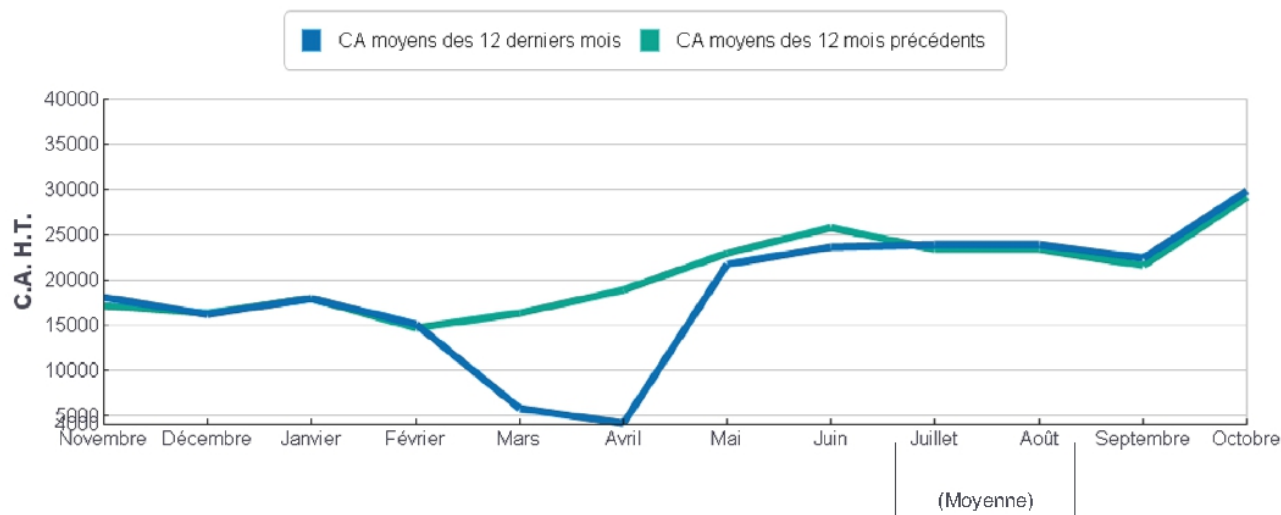
Chaussure Octobre 2020

CA mensuel moyen HT	Evolution Octobre 2020 / Octobre 2019
29 832	2.19 %

Répartition moyenne du CA / Taux



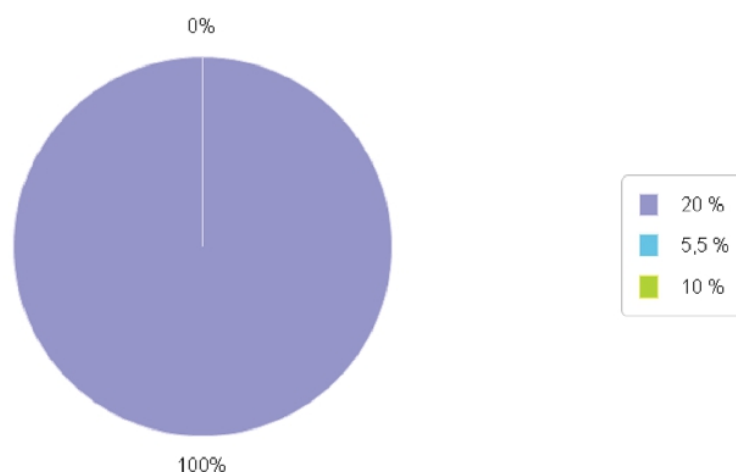
Historique du CA moyen sur 12 mois



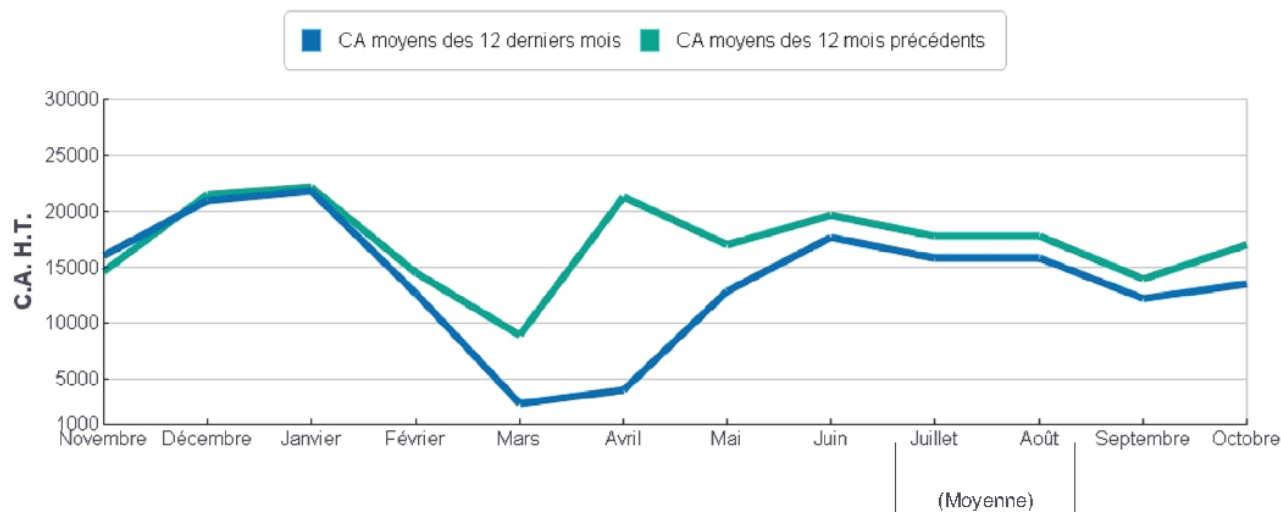
Maroquinerie et articles de voyage Octobre 2020

CA mensuel moyen HT	Evolution Octobre 2020 / Octobre 2019
13 581	-20.33 %

Répartition moyenne du CA / Taux



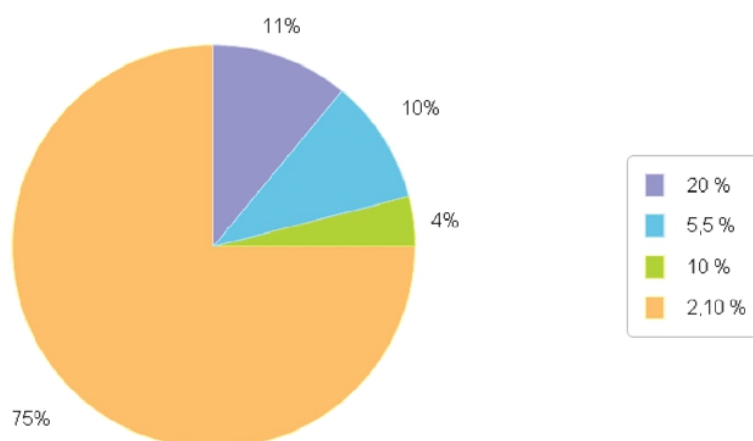
Historique du CA moyen sur 12 mois



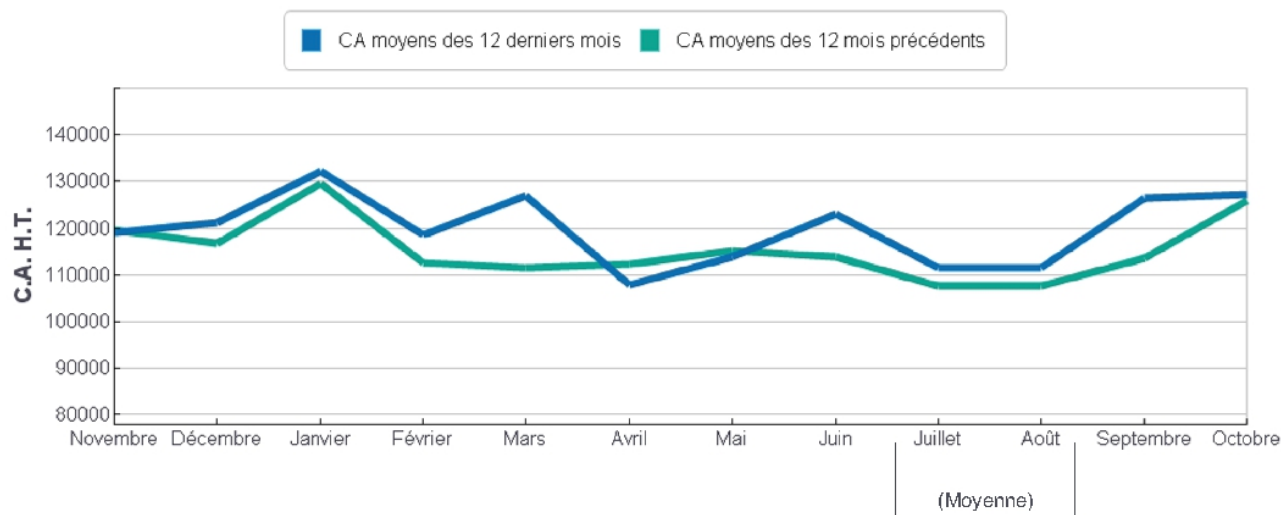
Pharmacie Octobre 2020

CA mensuel moyen HT	Evolution Octobre 2020 / Octobre 2019
127 137	1.03 %

Répartition moyenne du CA / Taux



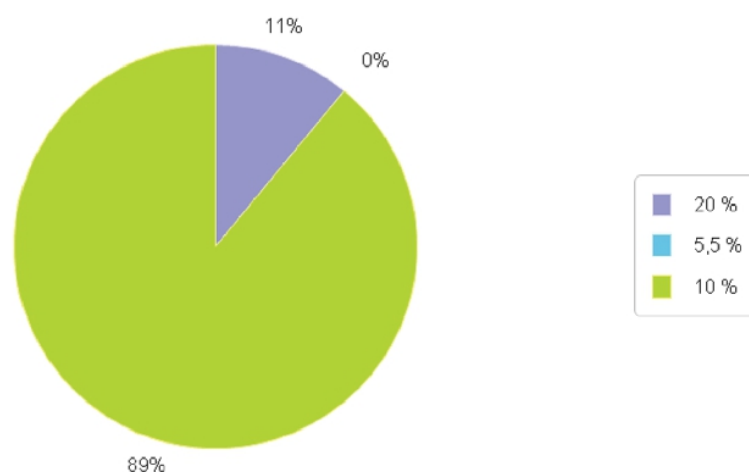
Historique du CA moyen sur 12 mois



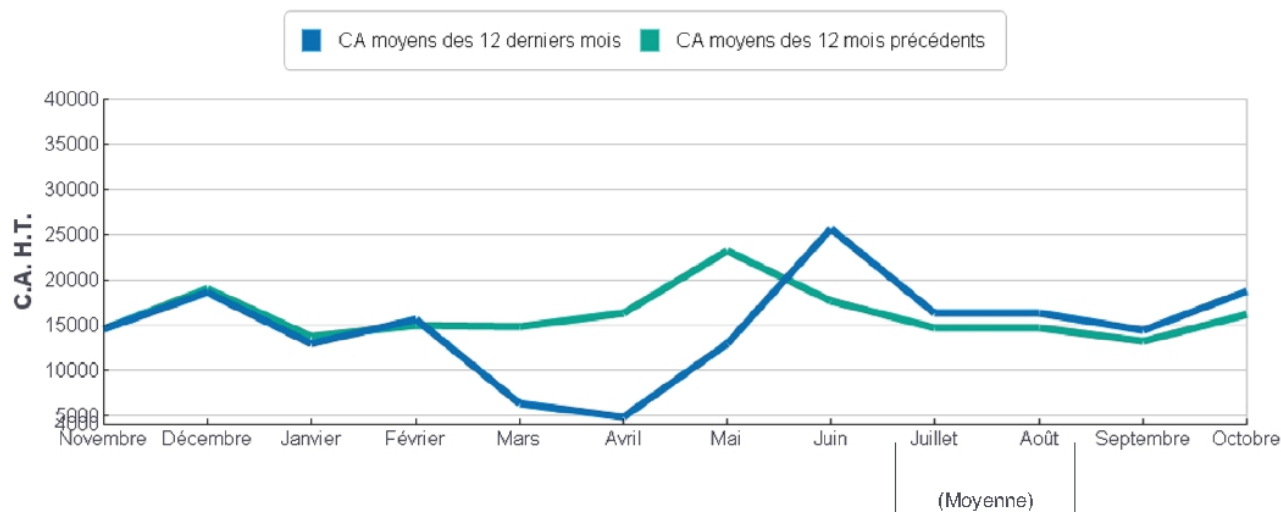
Fleuriste Octobre 2020

CA mensuel moyen HT	Evolution Octobre 2020 / Octobre 2019
18 718	15.24 %

Répartition moyenne du CA / Taux



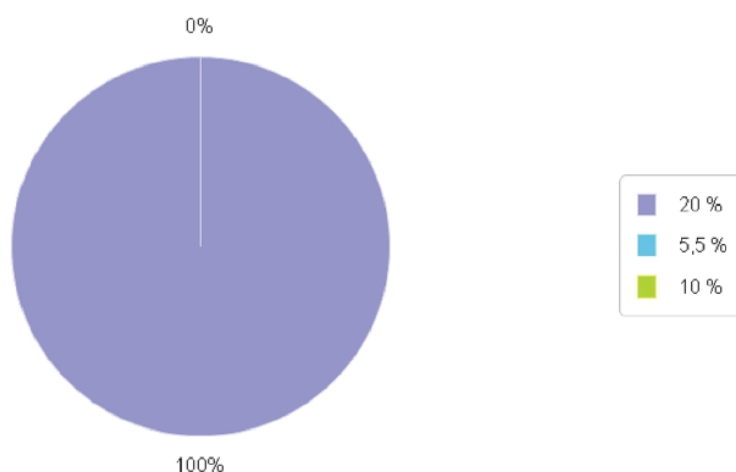
Historique du CA moyen sur 12 mois



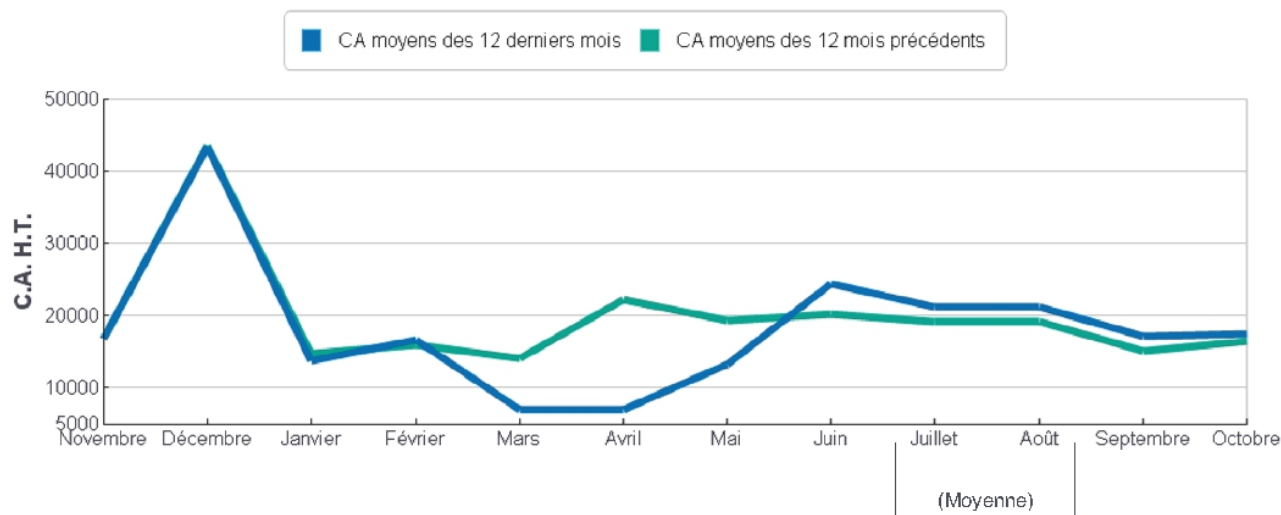
Horlogerie - Bijouterie Octobre 2020

CA mensuel moyen HT	Evolution Octobre 2020 / Octobre 2019
17 588	7.07 %

Répartition moyenne du CA / Taux



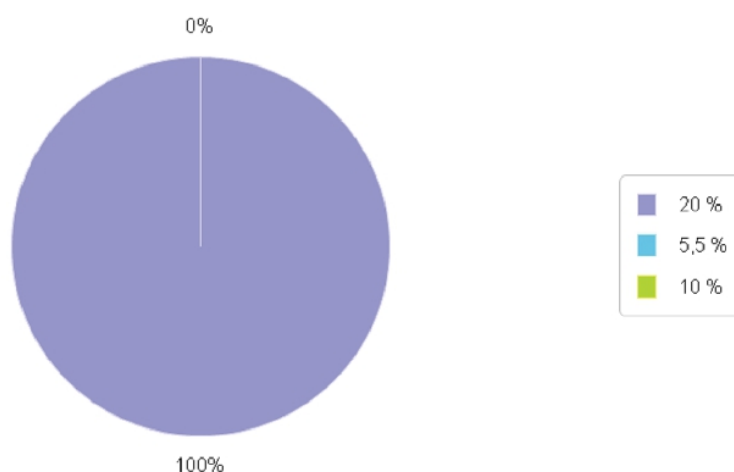
Historique du CA moyen sur 12 mois



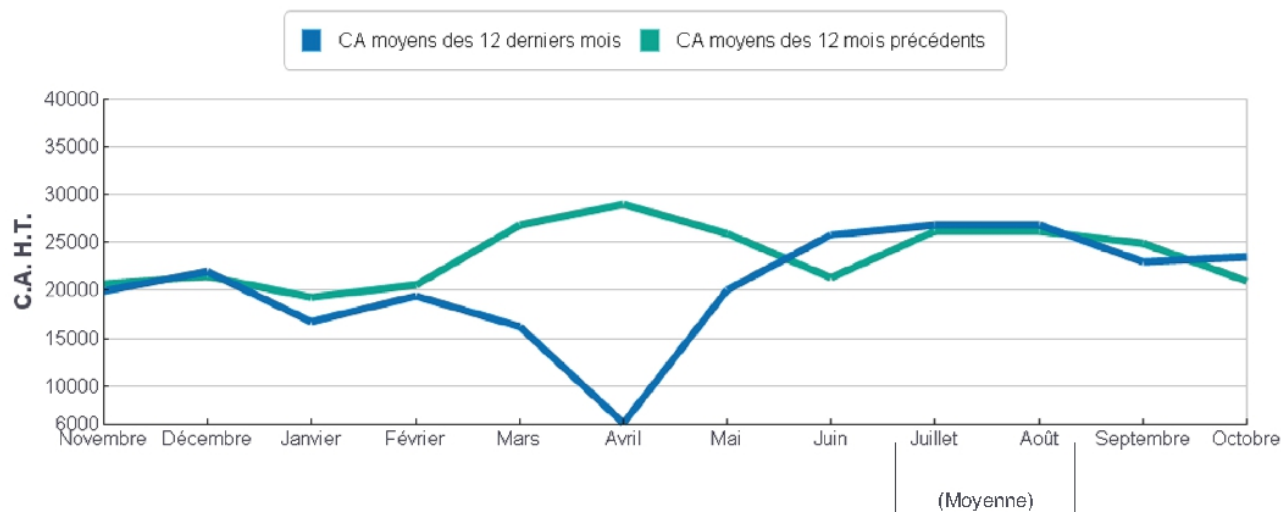
Optique Octobre 2020

CA mensuel moyen HT	Evolution Octobre 2020 / Octobre 2019
23 487	12.34 %

Répartition moyenne du CA / Taux



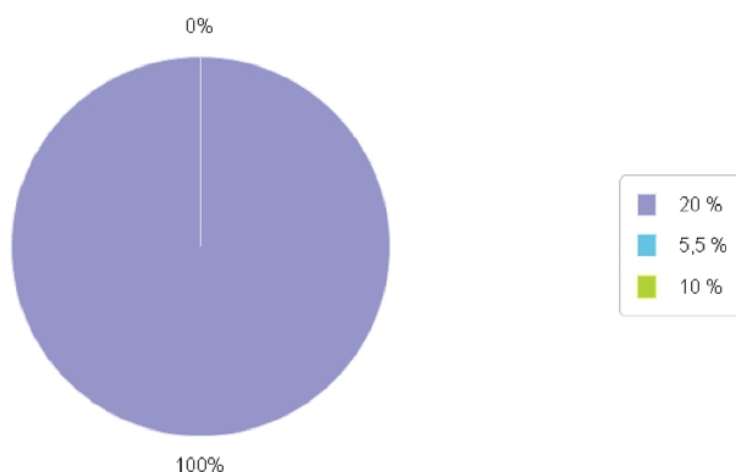
Historique du CA moyen sur 12 mois



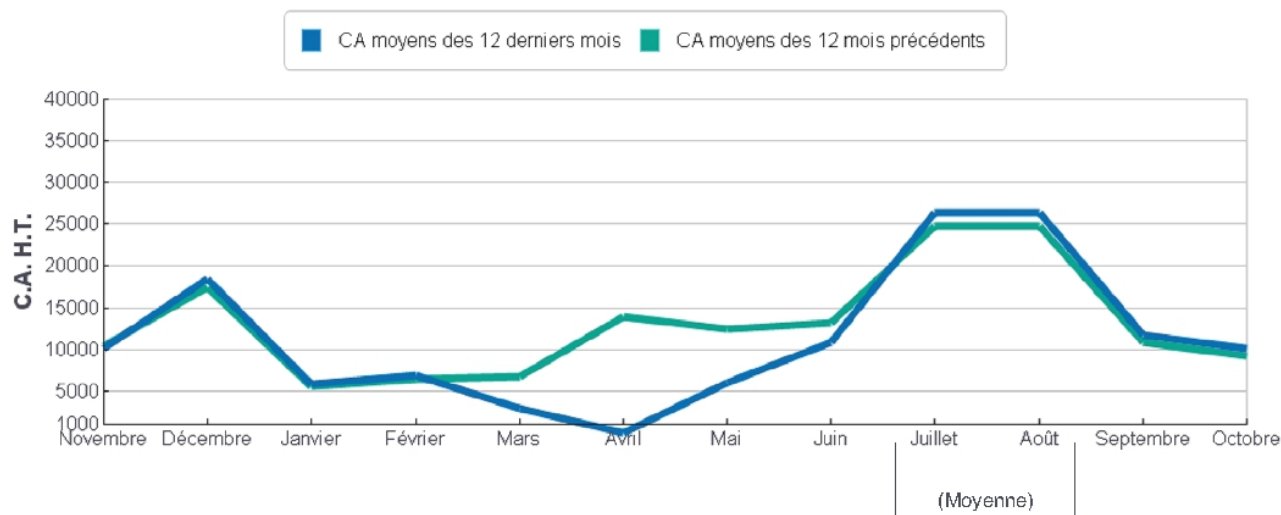
Cadeaux, souvenirs Octobre 2020

CA mensuel moyen HT	Evolution Octobre 2020 / Octobre 2019
10 108	9.15 %

Répartition moyenne du CA / Taux



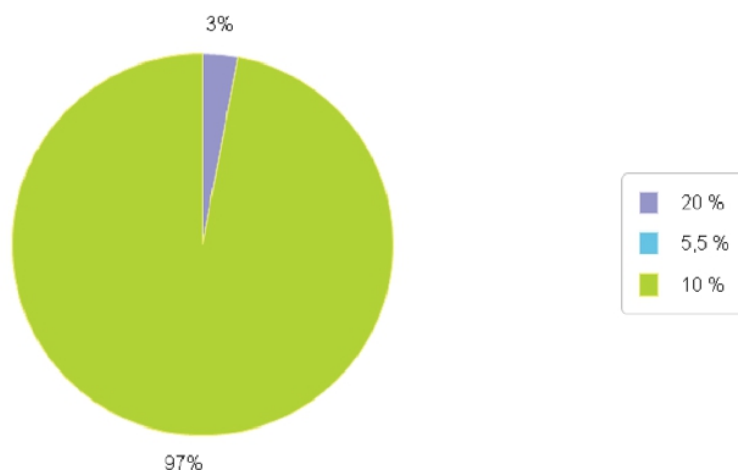
Historique du CA moyen sur 12 mois



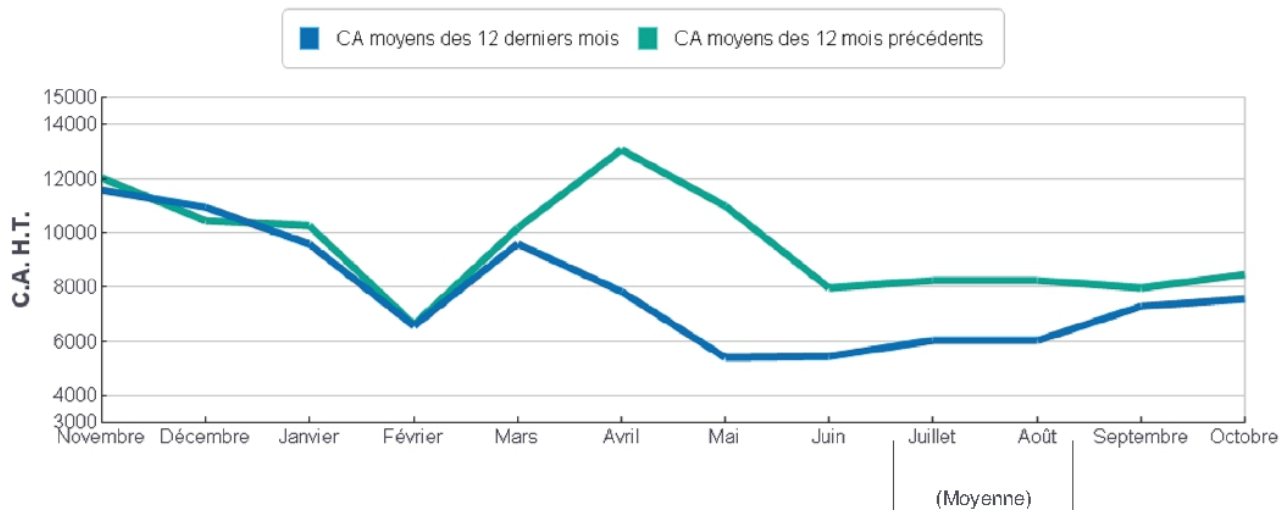
Taxis Octobre 2020

CA mensuel moyen HT	Evolution Octobre 2020 / Octobre 2019
7 557	-10.50 %

Répartition moyenne du CA / Taux



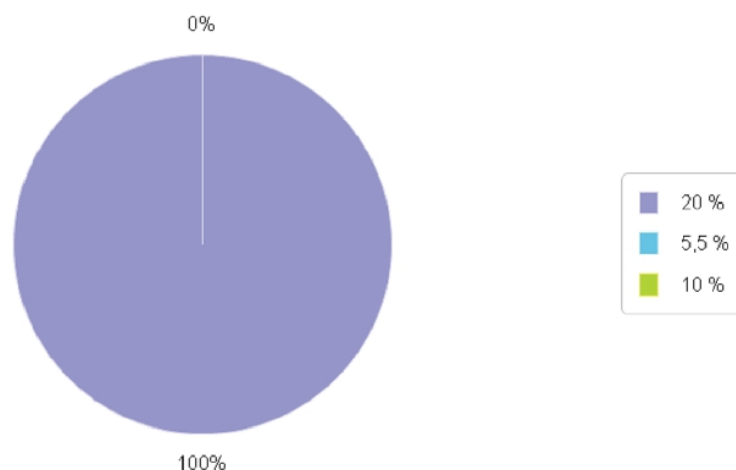
Historique du CA moyen sur 12 mois



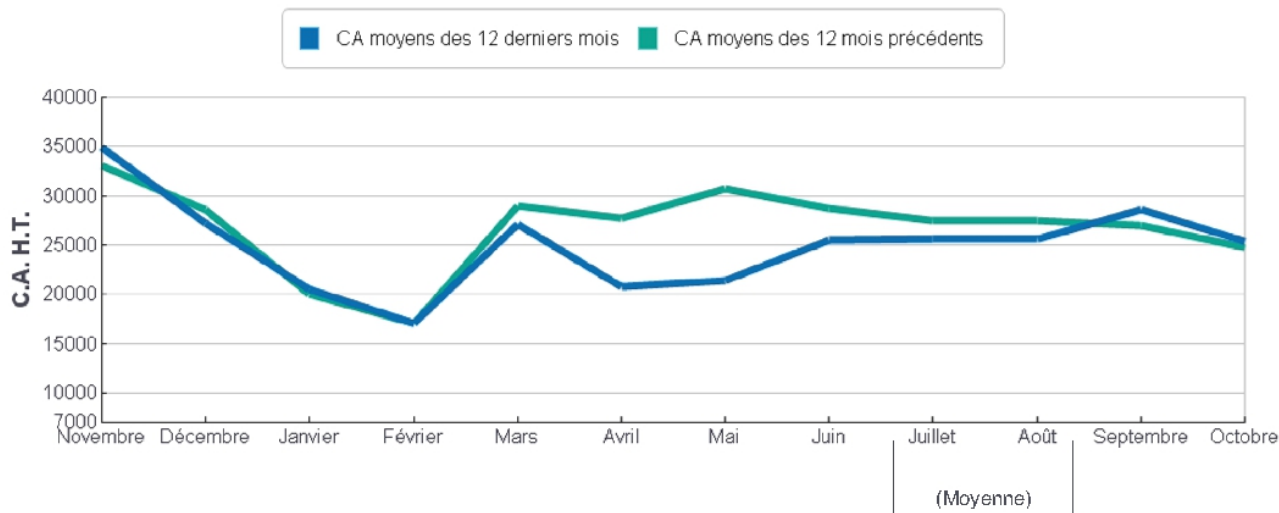
Transport routier fret interurbain Octobre 2020

CA mensuel moyen HT	Evolution Octobre 2020 / Octobre 2019
25 394	2.69 %

Répartition moyenne du CA / Taux



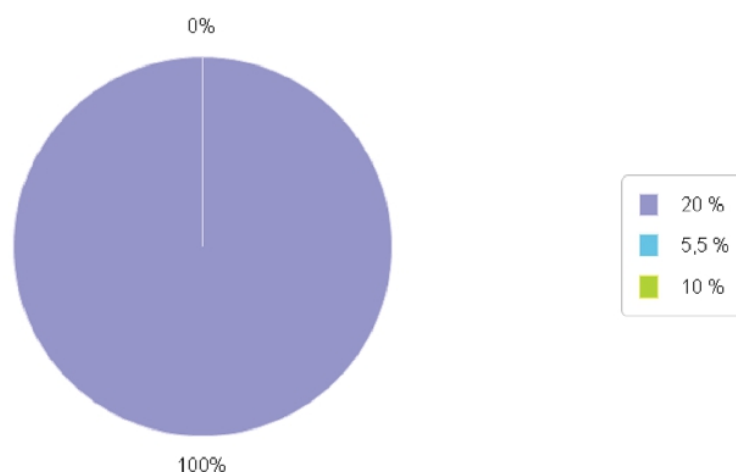
Historique du CA moyen sur 12 mois



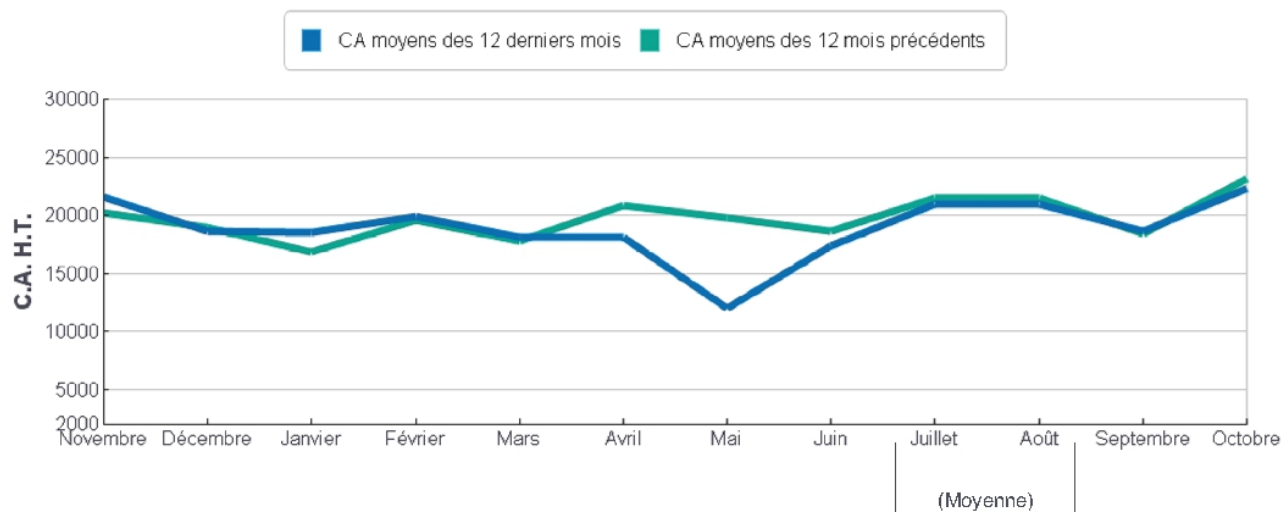
Transport routier fret de proximité Octobre 2020

CA mensuel moyen HT	Evolution Octobre 2020 / Octobre 2019
22 336	-3.47 %

Répartition moyenne du CA / Taux



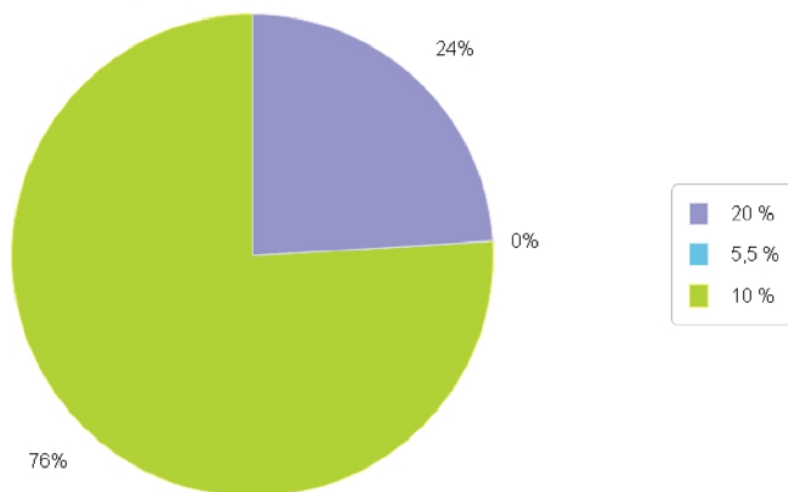
Historique du CA moyen sur 12 mois



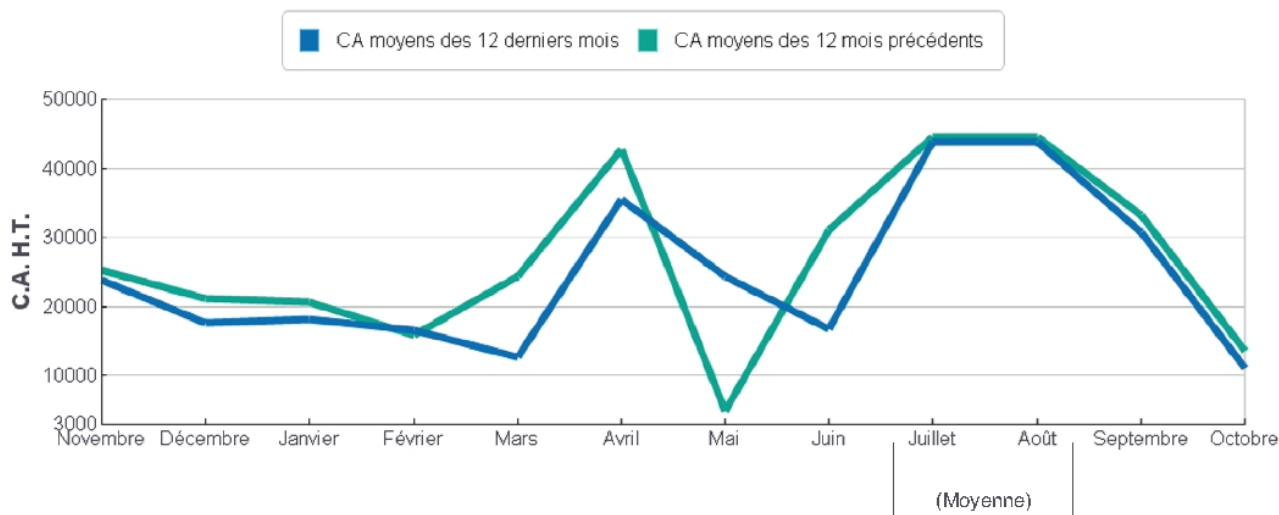
Hôtel sans restaurant Octobre 2020

CA mensuel moyen HT	Evolution Octobre 2020 / Octobre 2019
11 186	-18.12 %

Répartition moyenne du CA / Taux



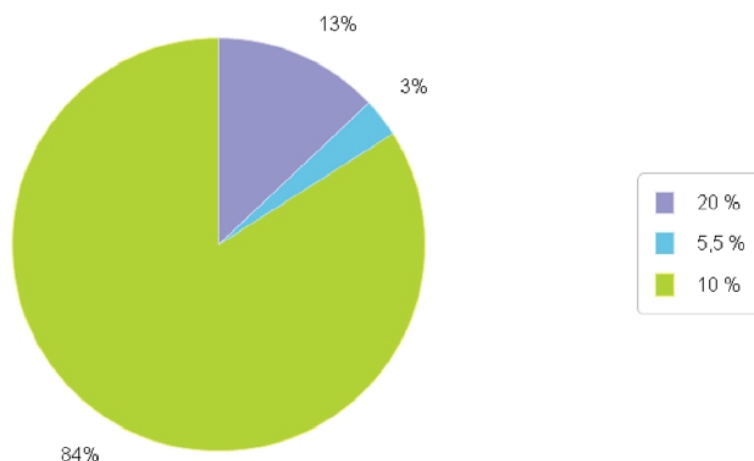
Historique du CA moyen sur 12 mois



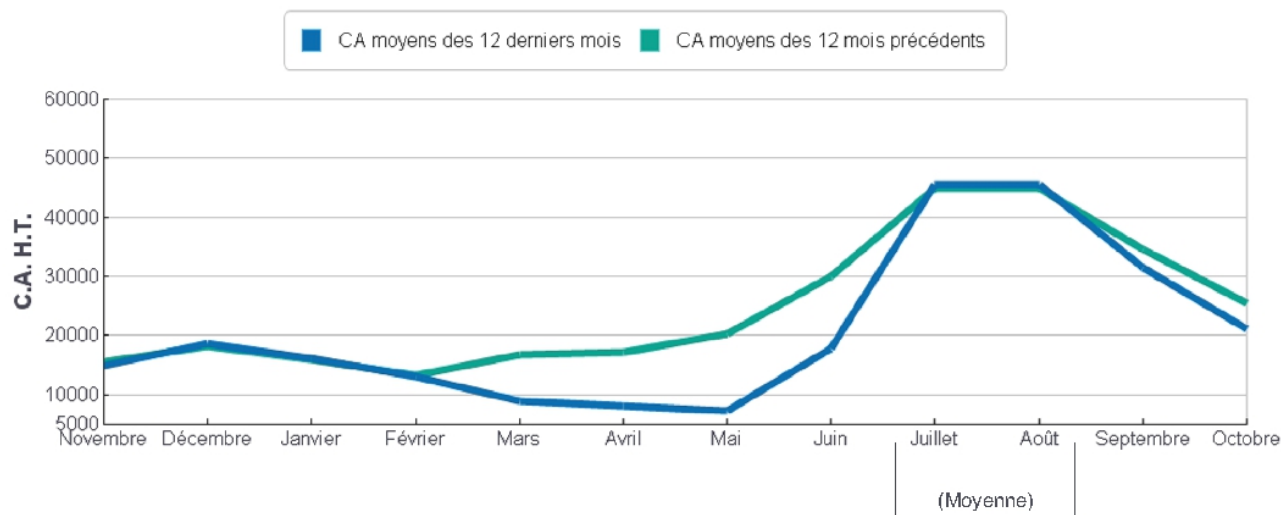
Hôtel-Restaurant Octobre 2020

CA mensuel moyen HT	Evolution Octobre 2020 / Octobre 2019
21 129	-16.85 %

Répartition moyenne du CA / Taux



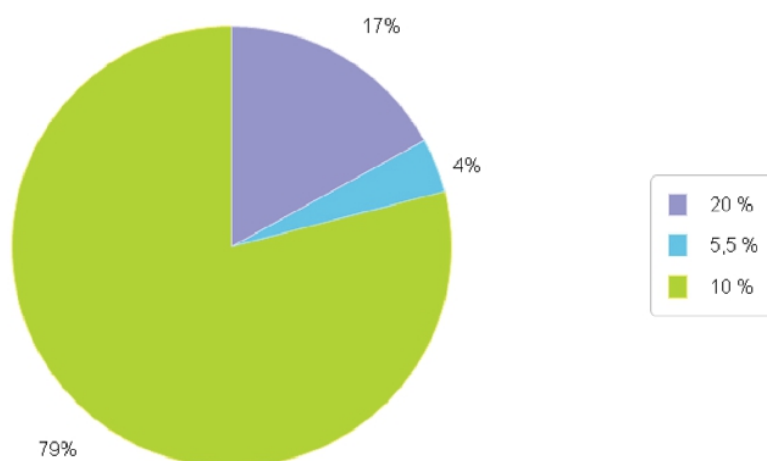
Historique du CA moyen sur 12 mois



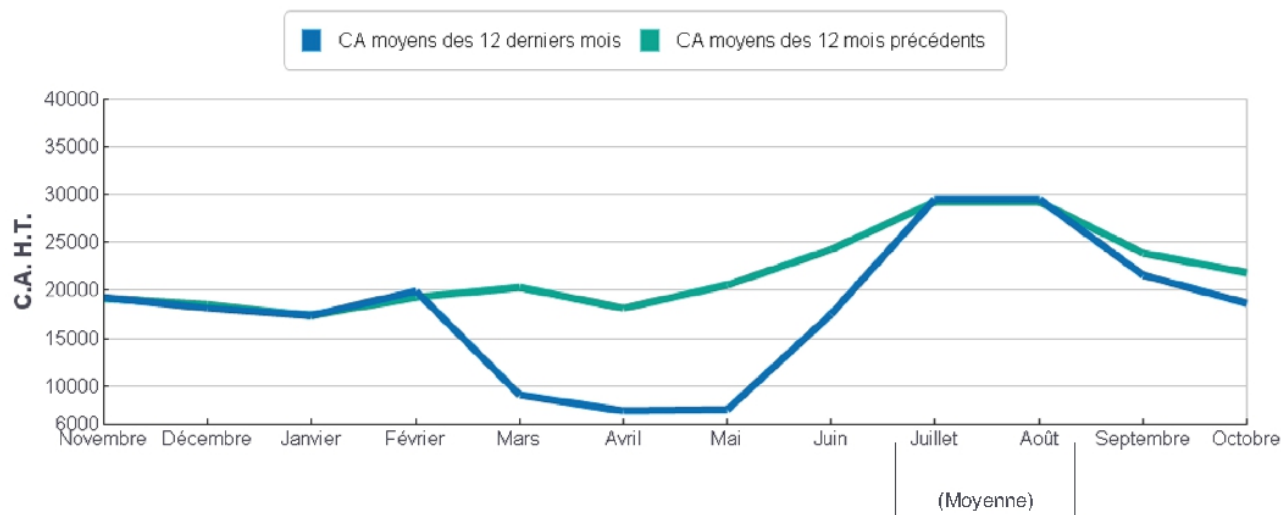
Restaurant Octobre 2020

CA mensuel moyen HT	Evolution Octobre 2020 / Octobre 2019
18 683	-14.54 %

Répartition moyenne du CA / Taux



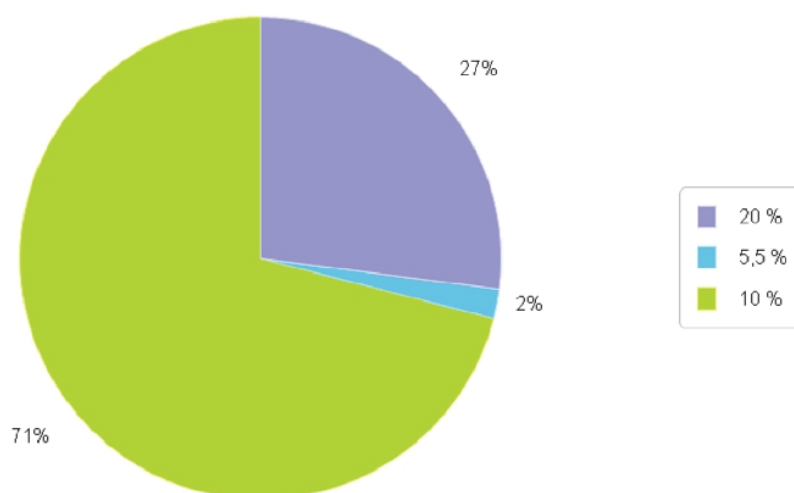
Historique du CA moyen sur 12 mois



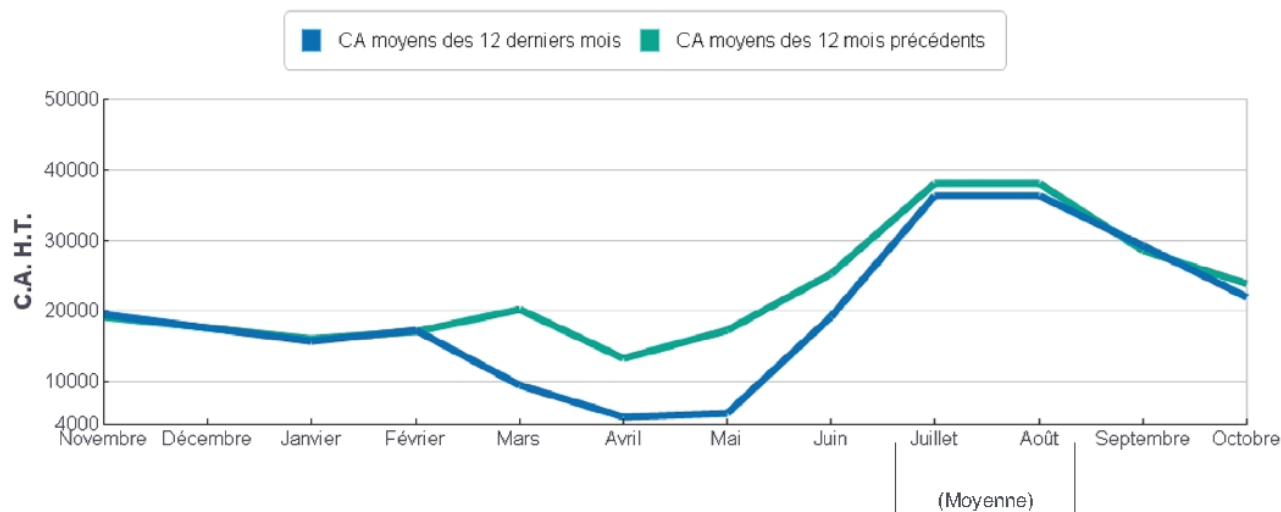
Café-Restaurant Octobre 2020

CA mensuel moyen HT	Evolution Octobre 2020 / Octobre 2019
21 964	-7.78 %

Répartition moyenne du CA / Taux



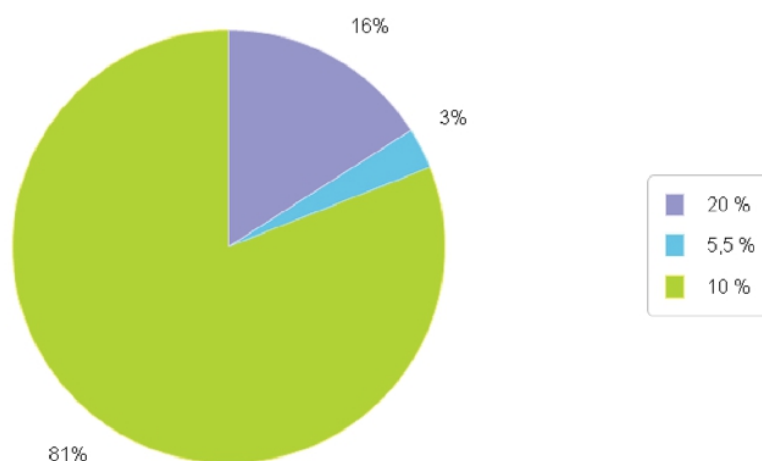
Historique du CA moyen sur 12 mois



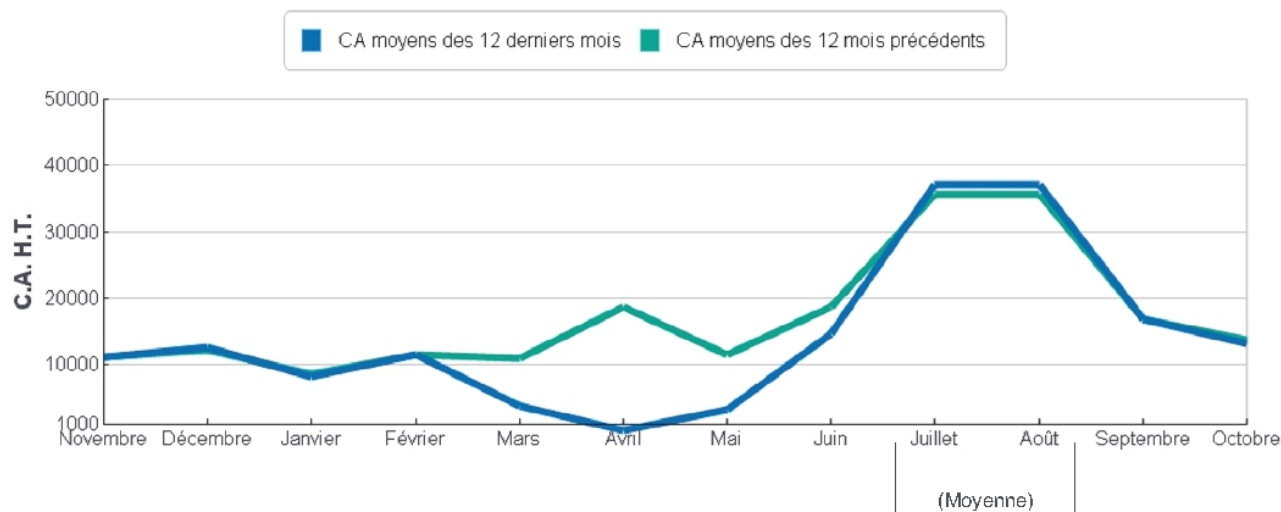
Crêperie Octobre 2020

CA mensuel moyen HT	Evolution Octobre 2020 / Octobre 2019
13 133	-4.74 %

Répartition moyenne du CA / Taux



Historique du CA moyen sur 12 mois

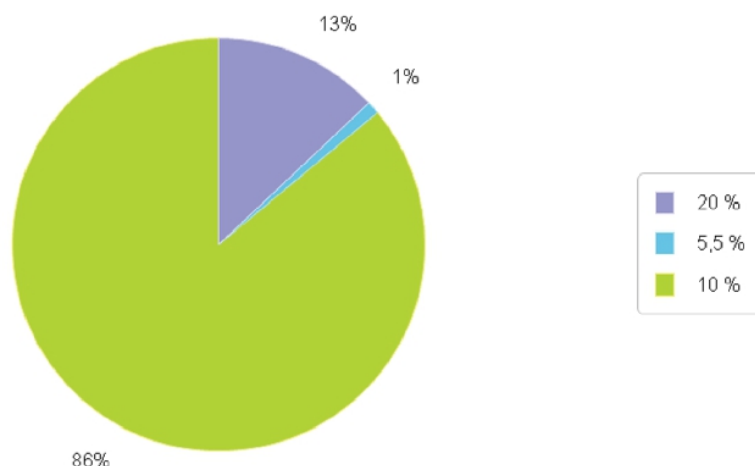


Pizzeria

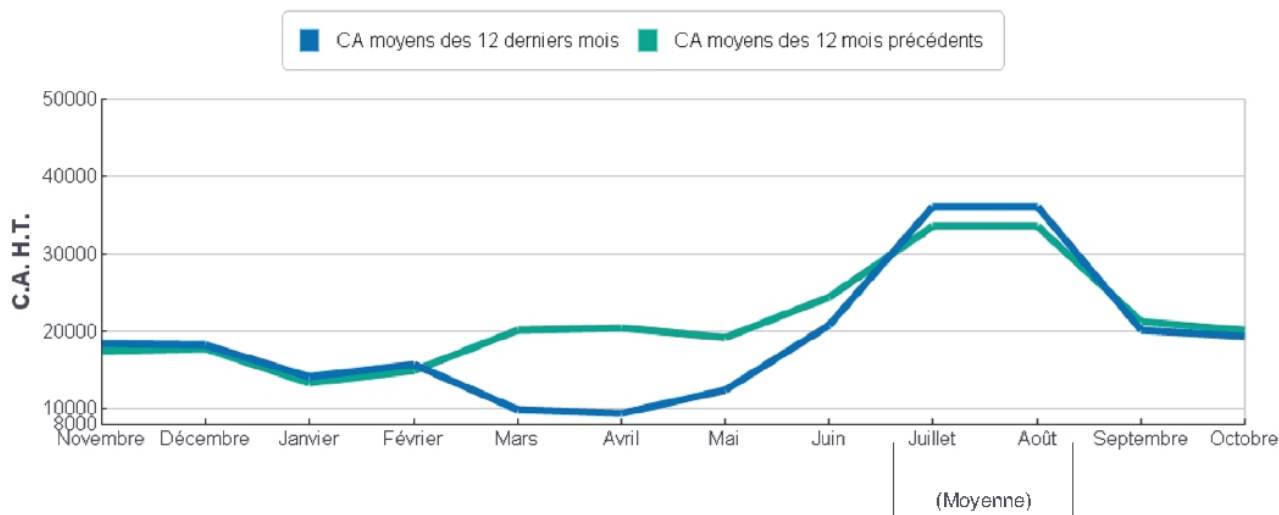
Octobre 2020

CA mensuel moyen HT	Evolution Octobre 2020 / Octobre 2019
19 323	-3.81 %

Répartition moyenne du CA / Taux



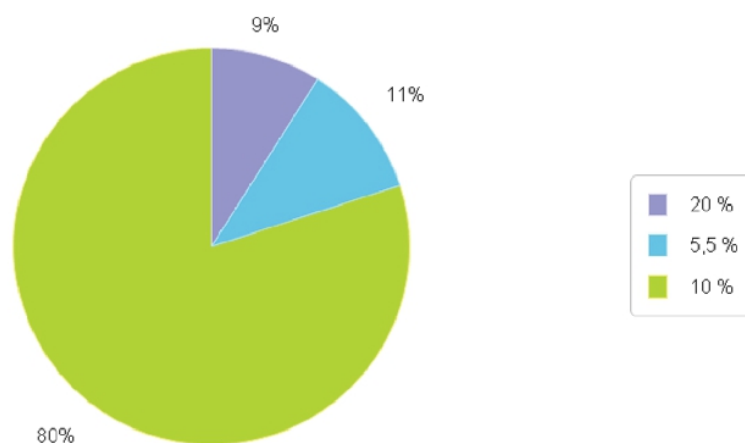
Historique du CA moyen sur 12 mois



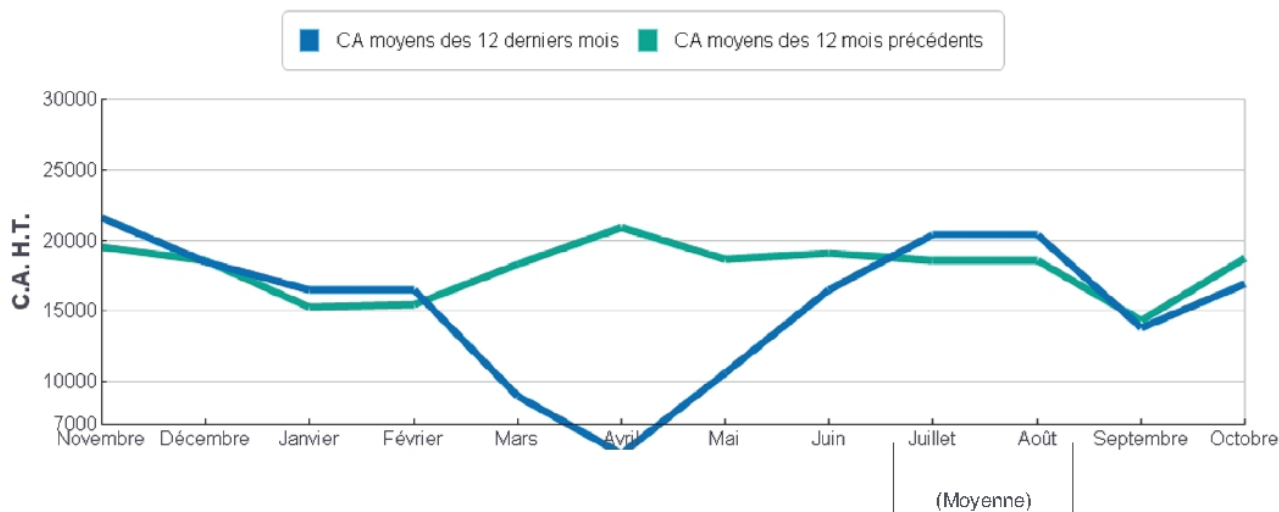
Restaurant Spécialités Etrangères Octobre 2020

CA mensuel moyen HT	Evolution Octobre 2020 / Octobre 2019
16 922	-9.71 %

Répartition moyenne du CA / Taux



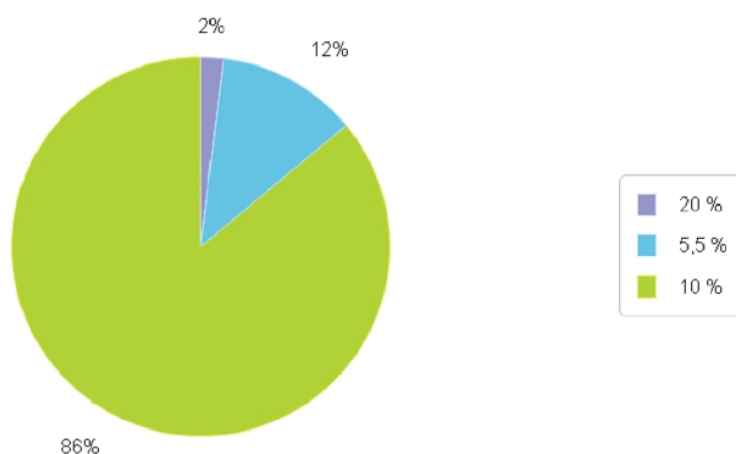
Historique du CA moyen sur 12 mois



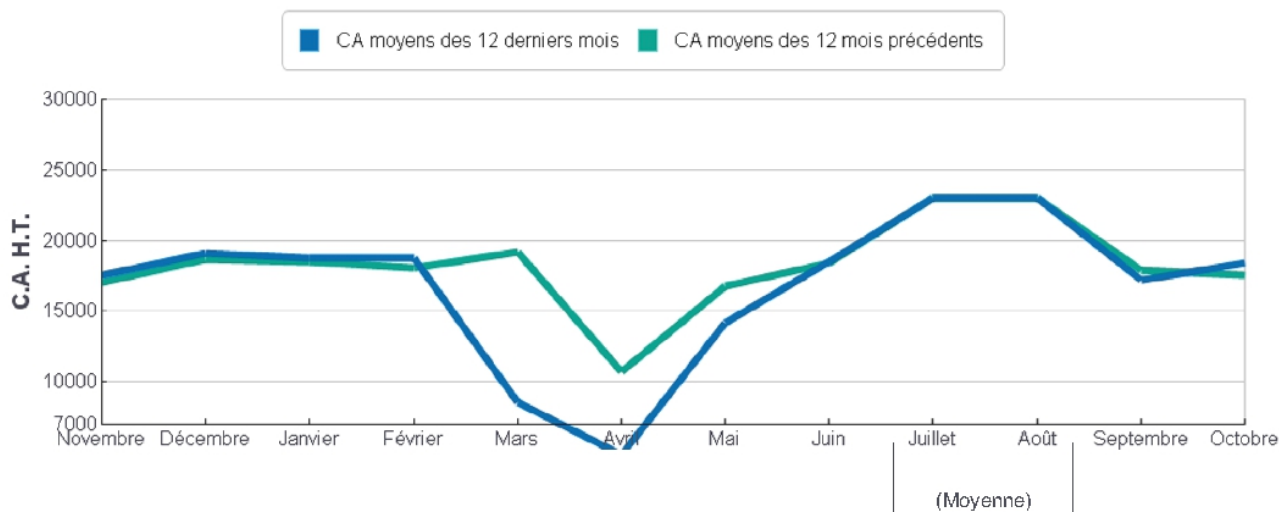
Restauration rapide Octobre 2020

CA mensuel moyen HT	Evolution Octobre 2020 / Octobre 2019
18 450	4.95 %

Répartition moyenne du CA / Taux



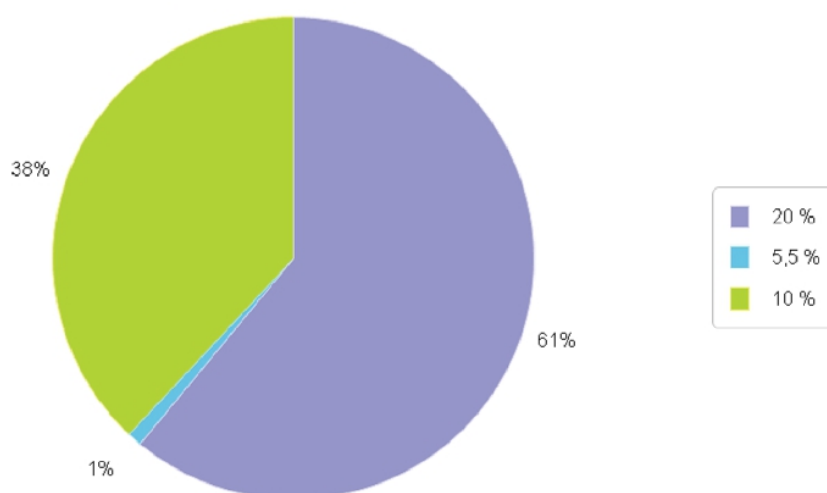
Historique du CA moyen sur 12 mois



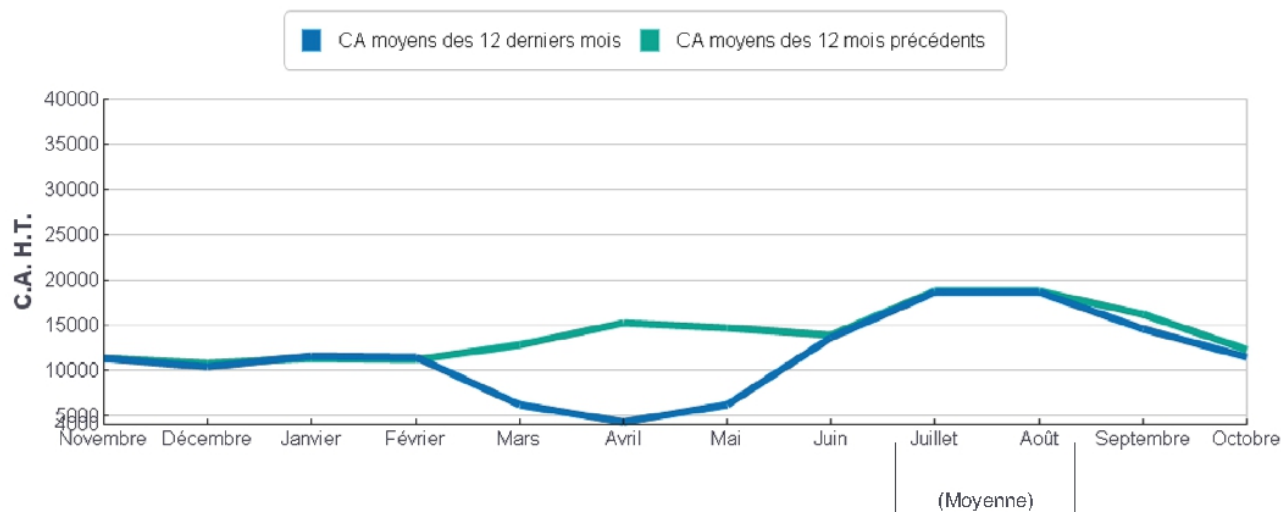
Café-bar Octobre 2020

CA mensuel moyen HT	Evolution Octobre 2020 / Octobre 2019
11 435	-6.30 %

Répartition moyenne du CA / Taux



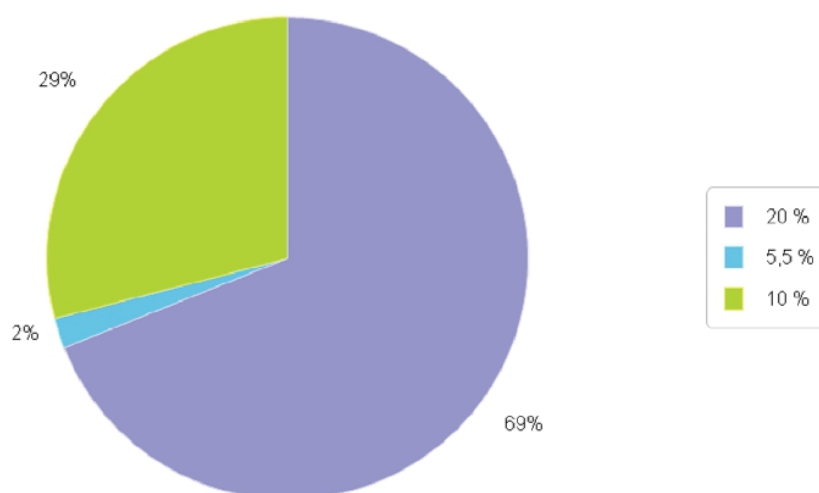
Historique du CA moyen sur 12 mois



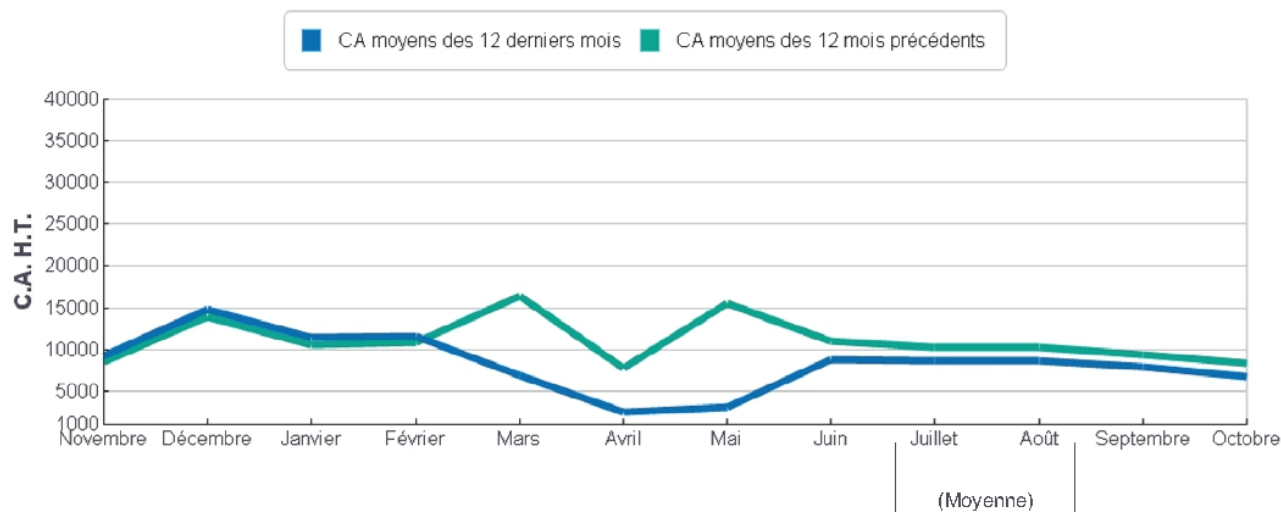
Café - PMU - Loto - Journaux Octobre 2020

CA mensuel moyen HT	Evolution Octobre 2020 / Octobre 2019
6 674	-20.03 %

Répartition moyenne du CA / Taux



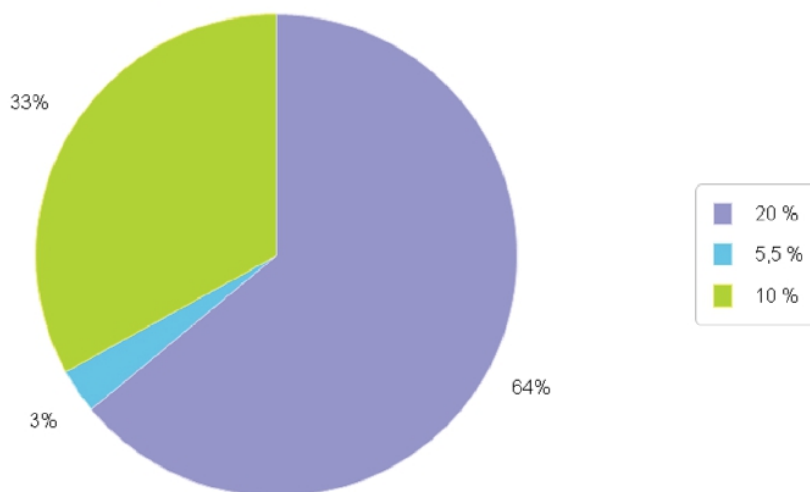
Historique du CA moyen sur 12 mois



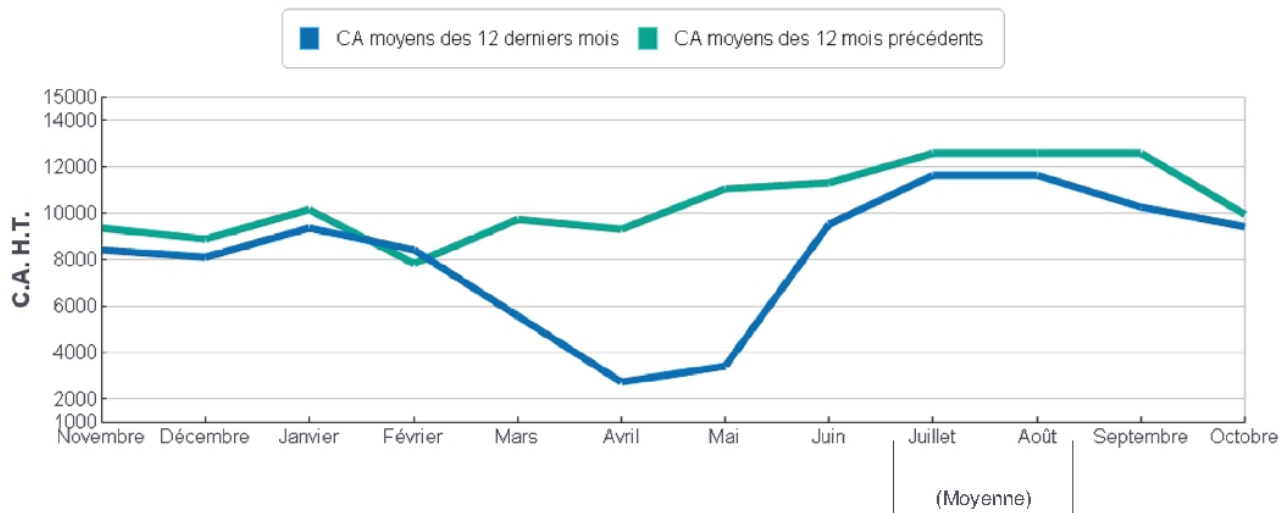
Café tabac Octobre 2020

CA mensuel moyen HT	Evolution Octobre 2020 / Octobre 2019
9 437	-5.08 %

Répartition moyenne du CA / Taux



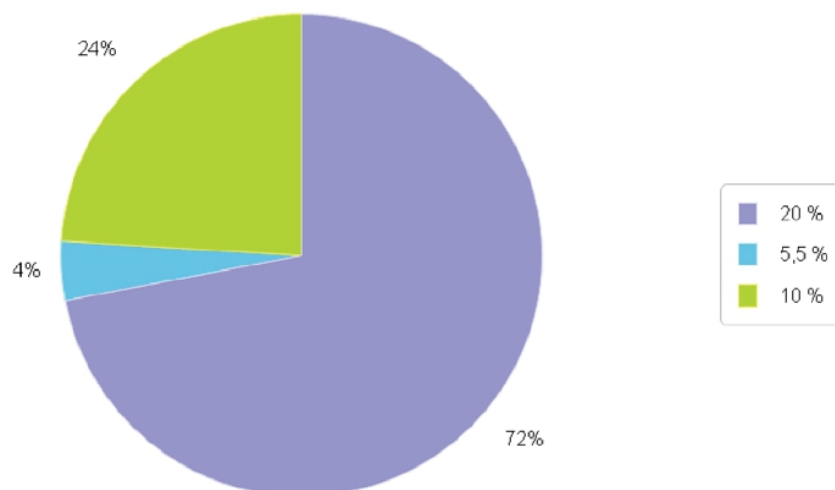
Historique du CA moyen sur 12 mois



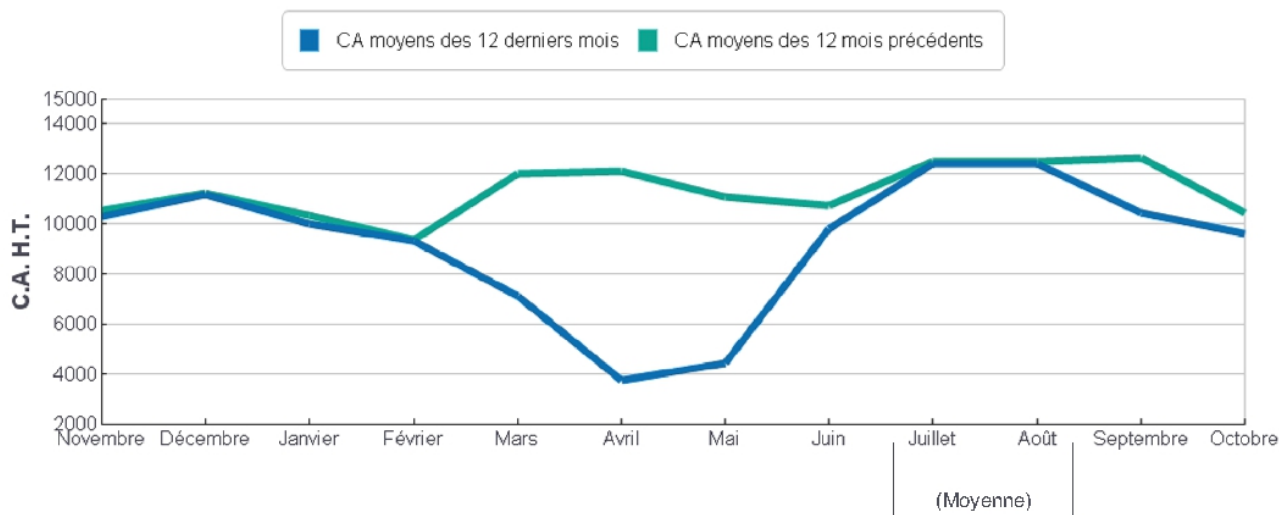
Café tabac jeux journaux Octobre 2020

CA mensuel moyen HT	Evolution Octobre 2020 / Octobre 2019
9 631	-7.67 %

Répartition moyenne du CA / Taux



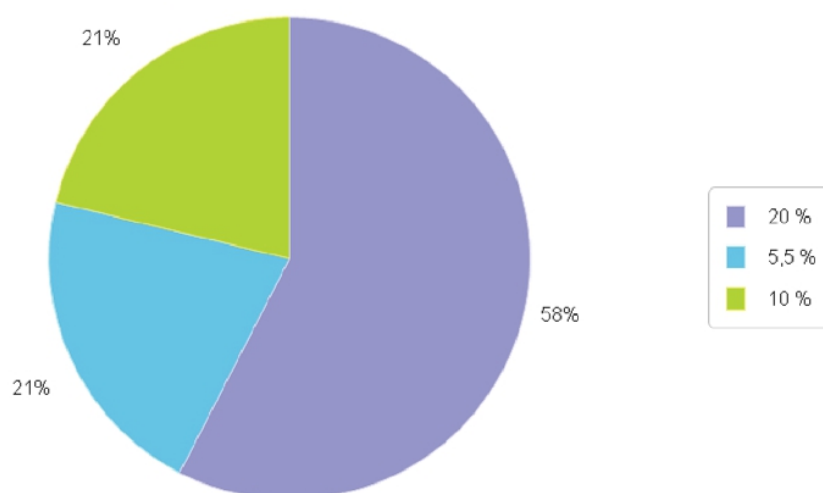
Historique du CA moyen sur 12 mois



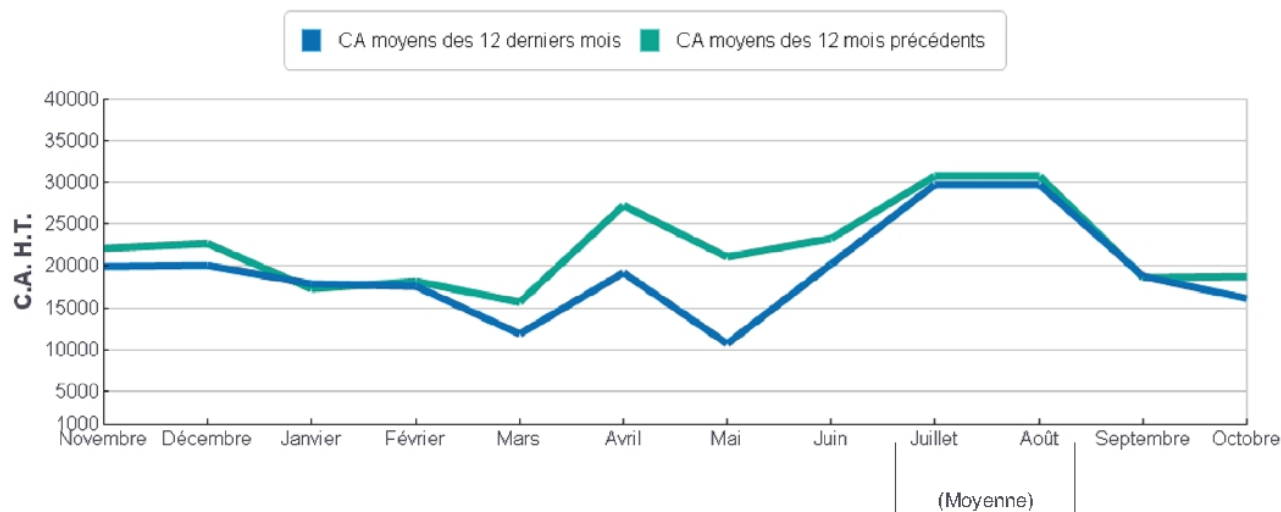
Bars avec activités (Epicerie ...) Octobre 2020

CA mensuel moyen HT	Evolution Octobre 2020 / Octobre 2019
16 119	-13.92 %

Répartition moyenne du CA / Taux



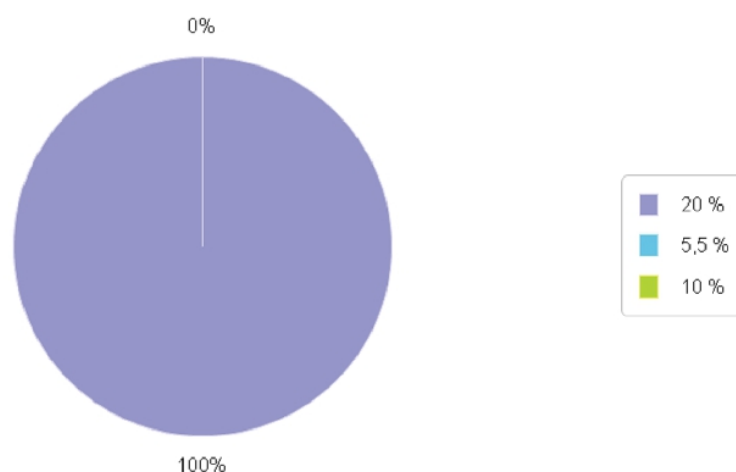
Historique du CA moyen sur 12 mois



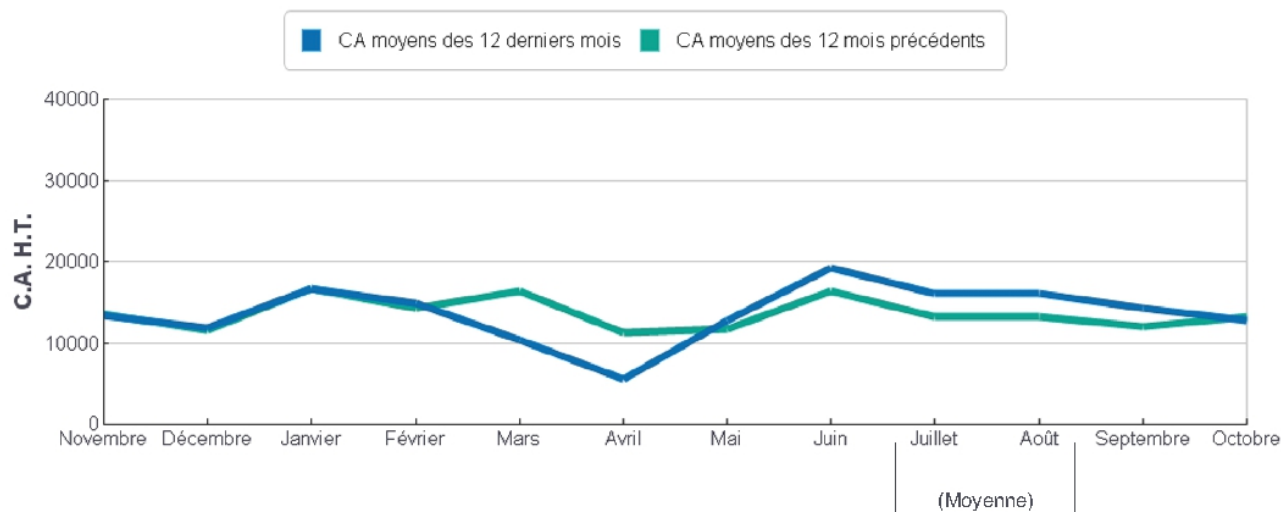
Contrôles techniques automobile Octobre 2020

CA mensuel moyen HT	Evolution Octobre 2020 / Octobre 2019
12 751	-3.94 %

Répartition moyenne du CA / Taux



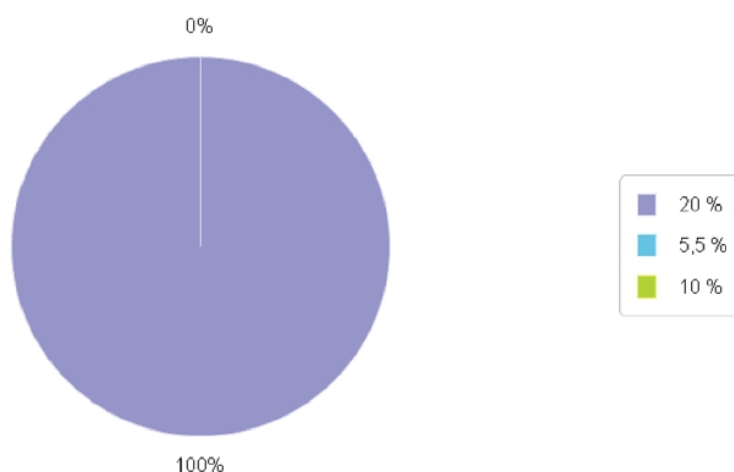
Historique du CA moyen sur 12 mois



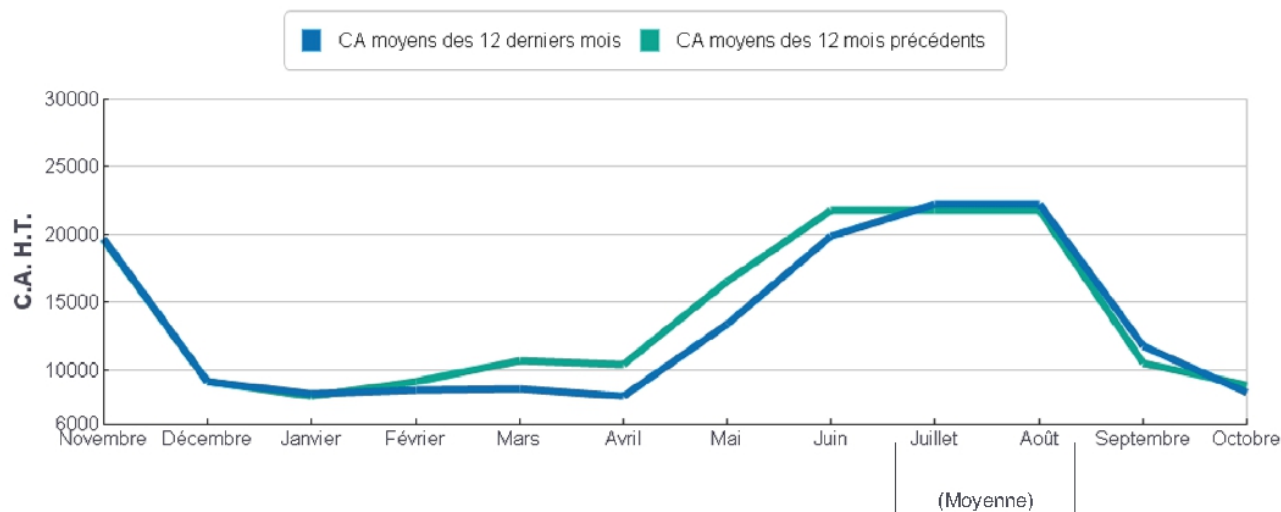
Entreprises de nettoyage Octobre 2020

CA mensuel moyen HT	Evolution Octobre 2020 / Octobre 2019
8 357	-5.79 %

Répartition moyenne du CA / Taux



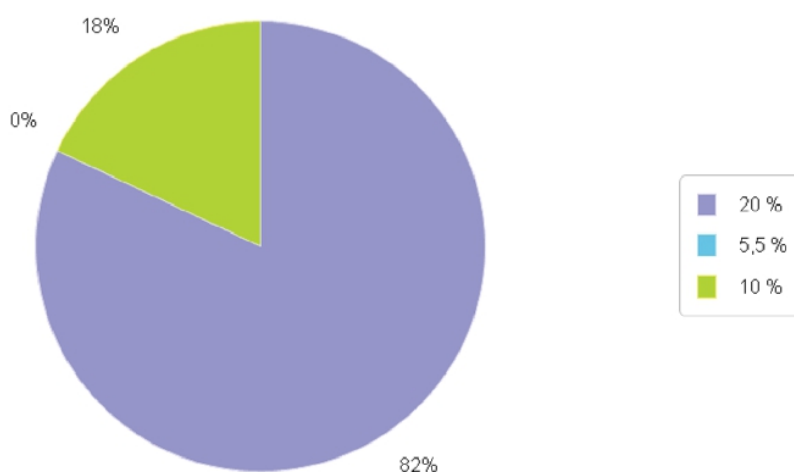
Historique du CA moyen sur 12 mois



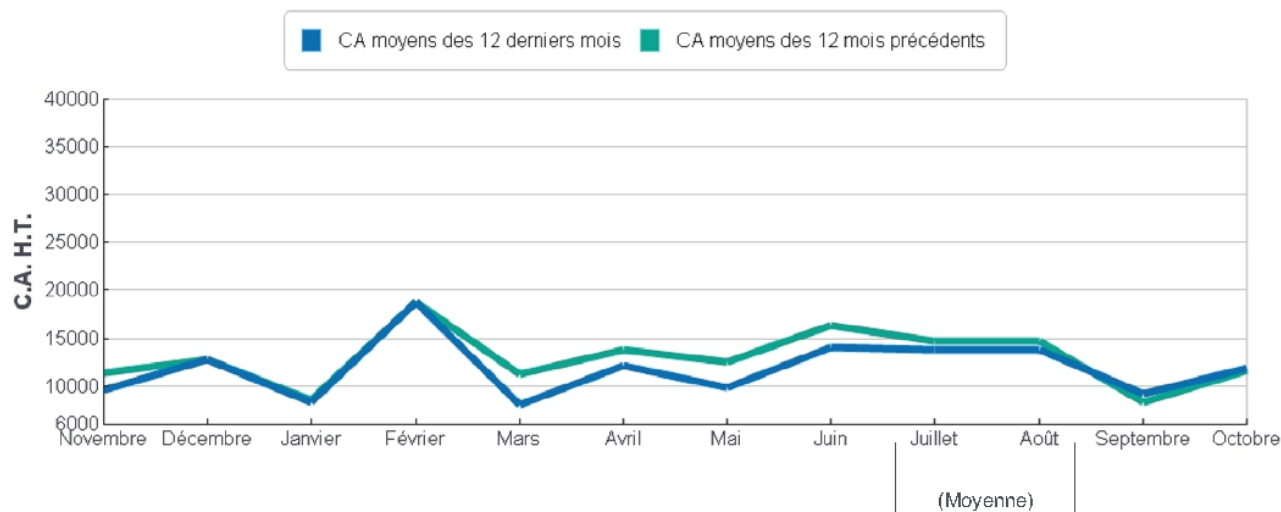
Réalisation entretien plant. ornement. Octobre 2020

CA mensuel moyen HT	Evolution Octobre 2020 / Octobre 2019
11 861	1.81 %

Répartition moyenne du CA / Taux



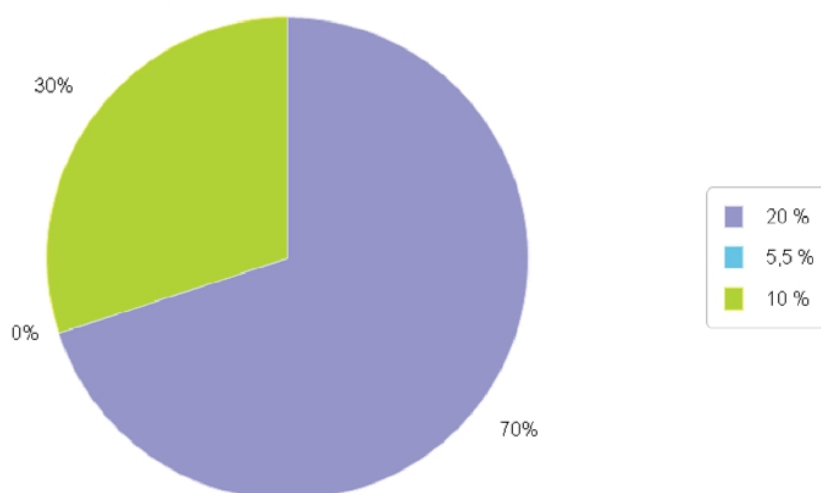
Historique du CA moyen sur 12 mois



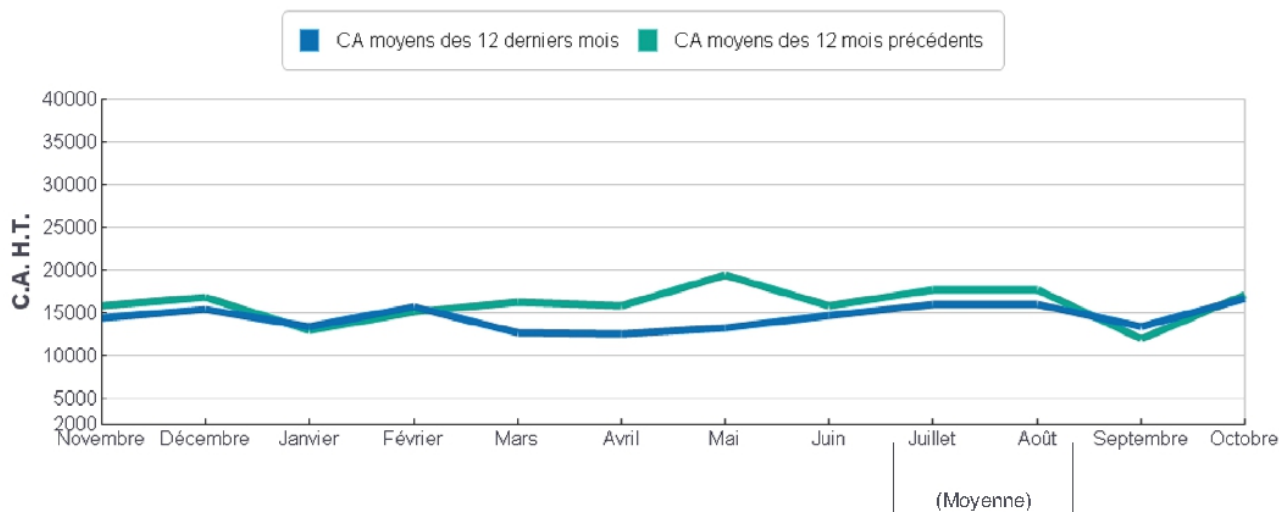
Paysagiste Octobre 2020

CA mensuel moyen HT	Evolution Octobre 2020 / Octobre 2019
16 694	-3.02 %

Répartition moyenne du CA / Taux



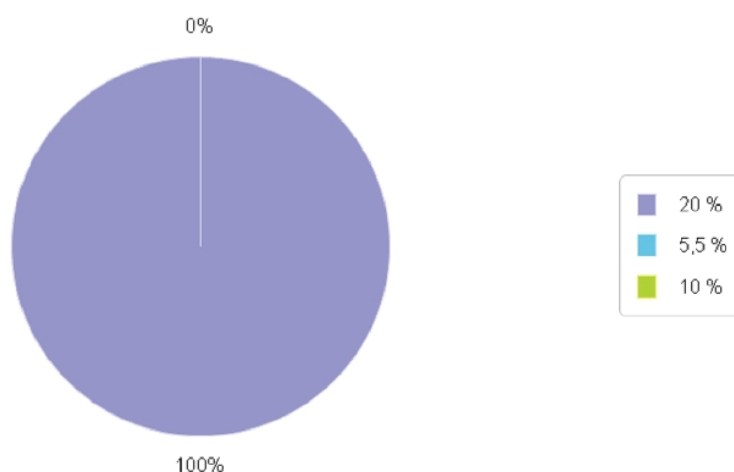
Historique du CA moyen sur 12 mois



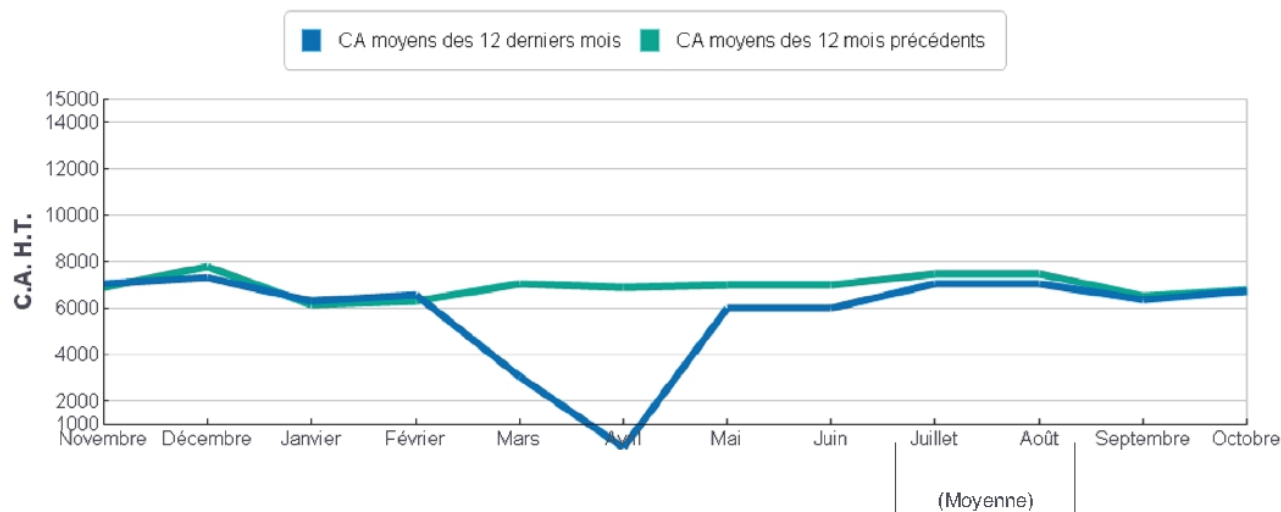
Coiffure hommes Octobre 2020

CA mensuel moyen HT	Evolution Octobre 2020 / Octobre 2019
6 728	-1.12 %

Répartition moyenne du CA / Taux



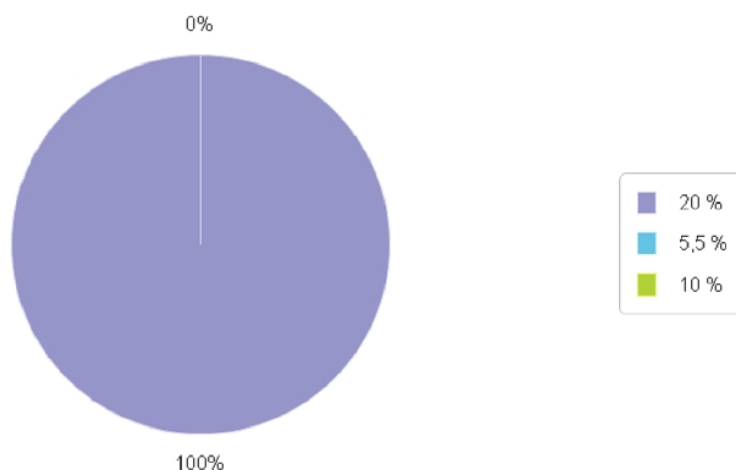
Historique du CA moyen sur 12 mois



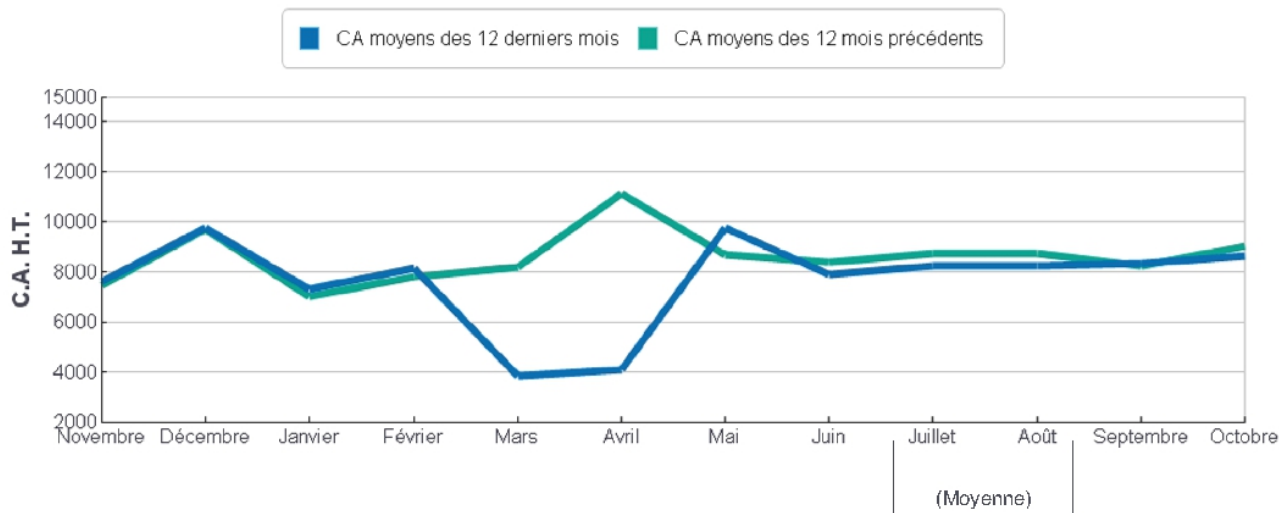
Coiffure mixte Octobre 2020

CA mensuel moyen HT	Evolution Octobre 2020 / Octobre 2019
8 623	-4.59 %

Répartition moyenne du CA / Taux



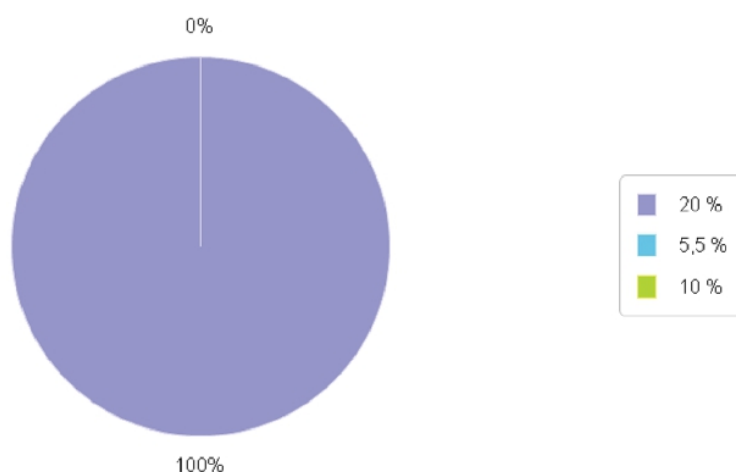
Historique du CA moyen sur 12 mois



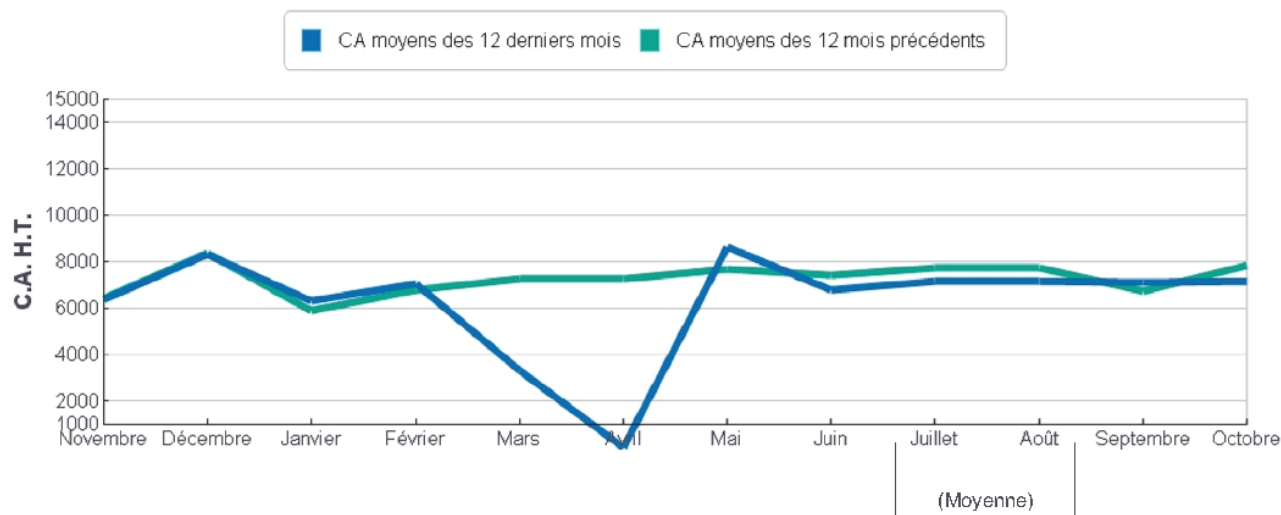
Coiffure femmes Octobre 2020

CA mensuel moyen HT	Evolution Octobre 2020 / Octobre 2019
7 174	-8.42 %

Répartition moyenne du CA / Taux



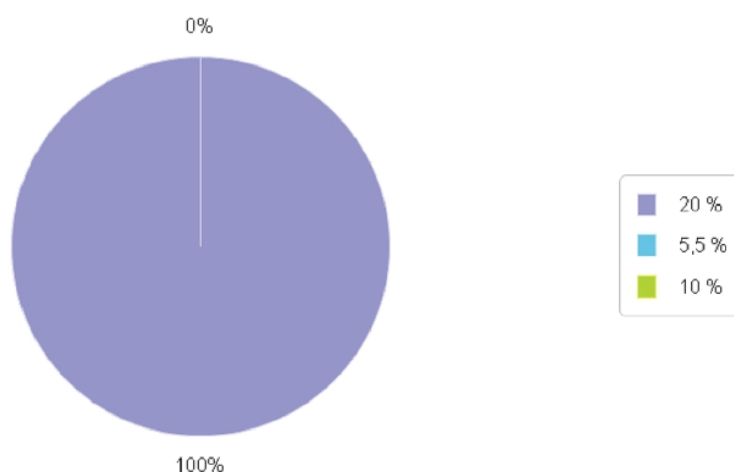
Historique du CA moyen sur 12 mois



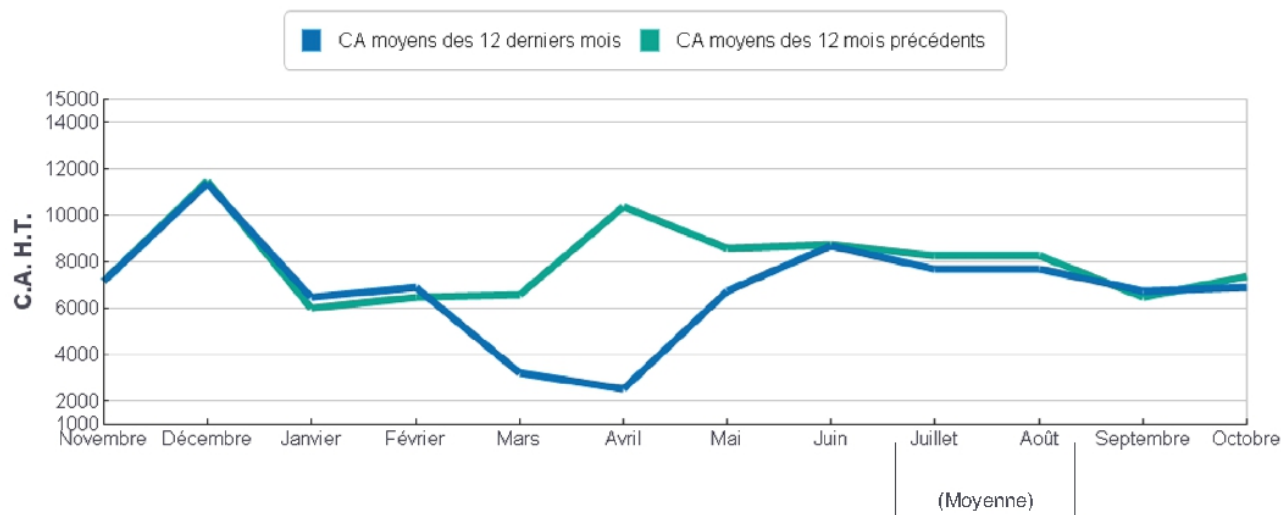
Soins de beauté Octobre 2020

CA mensuel moyen HT	Evolution Octobre 2020 / Octobre 2019
6 880	-6.46 %

Répartition moyenne du CA / Taux



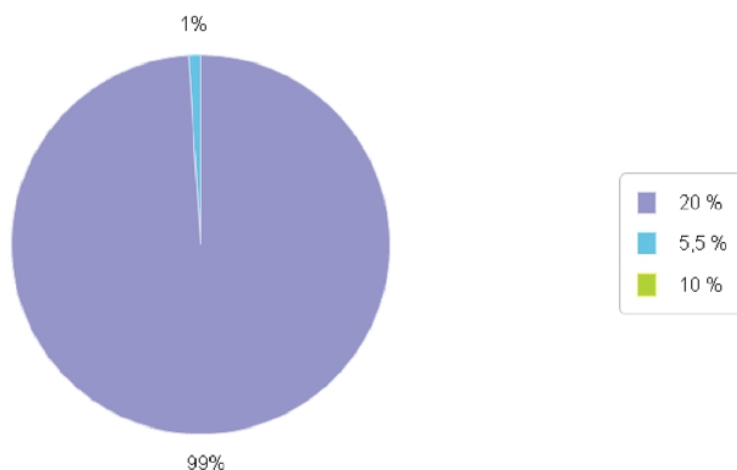
Historique du CA moyen sur 12 mois



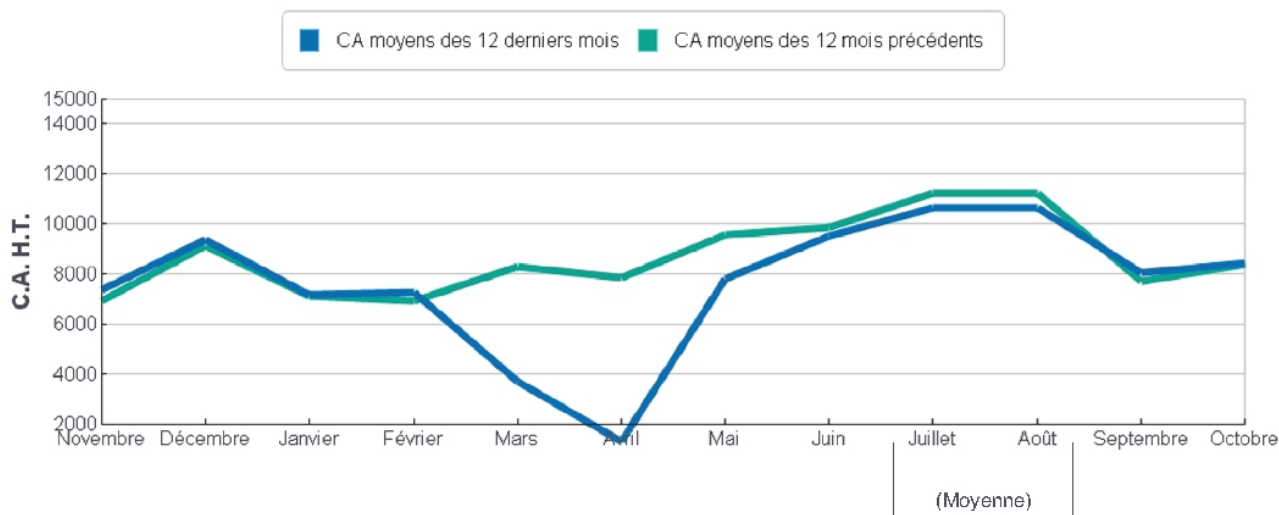
Esthétique Octobre 2020

CA mensuel moyen HT	Evolution Octobre 2020 / Octobre 2019
8 474	0.65 %

Répartition moyenne du CA / Taux



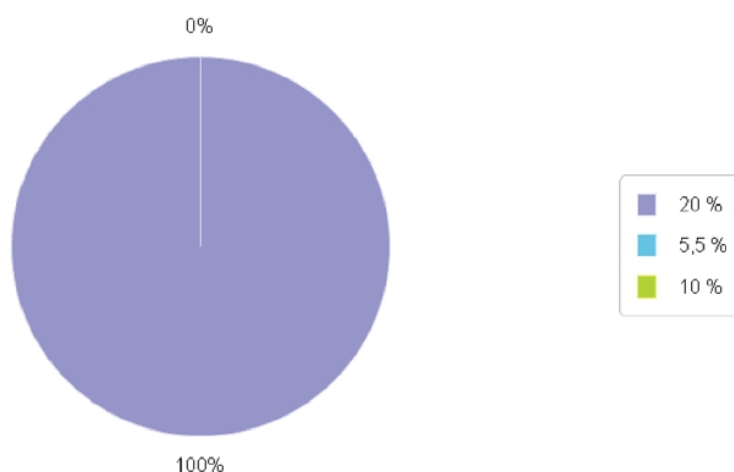
Historique du CA moyen sur 12 mois



Toiletage - dressage animaux Octobre 2020

CA mensuel moyen HT	Evolution Octobre 2020 / Octobre 2019
4 935	-7.10 %

Répartition moyenne du CA / Taux



Historique du CA moyen sur 12 mois

